

- | Inklusive zertifiziertem Vickers Eindringkörper
- | 5 Megapixel Kamera System
- | Objektive 4x, 20x, 40x
- | Exporttool für XLS, Word, PDF

Qness 10|30|60 CHD
MASTER

Qness 10|30|60 CHD
MASTER+



CHD MASTER MIKROHÄRTEPRÜFER:

**VOLLAUTOMATISCH, ZEITGEMÄSS,
WIRTSCHAFTLICH**

WIRTSCHAFTLICHES GESAMTPAKET

HÄRTEPRÜF- VOLLAUTOMAT FÜR DEN PERFEKTEN EINSTIEG

Qness 10/30/60 CHD MASTER

- | Attraktives Paket zum unschlagbaren Preis mit kurzen Lieferzeiten
- | Reduziert auf das Wesentliche: Vickers Prüfkörper und Objektive serienmäßig
- | Ideal für schnelle Einzelproben-Prüfung bei CHD/NHD/SHD Anwendungen
- | Erweiterbar mit Probenbildkamera zur Variante „CHD Master+“

UNTERSTÜTZTE PRÜFMETHODEN



VICKERS

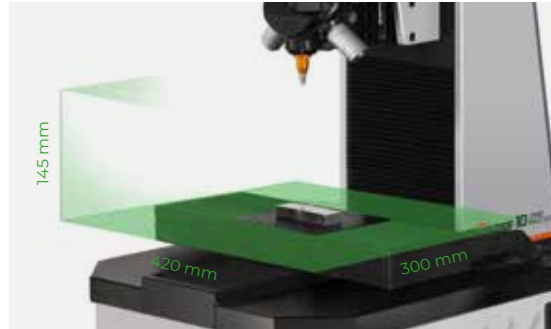
DIN EN ISO 6507, ASTM E-92, ASTM E-384

HV0,05	HV0,1	HV0,2	HV0,3	HV0,5	HV1
HV2	HV3	HV5	HV10	HV20	HV30
HV50	HV60				



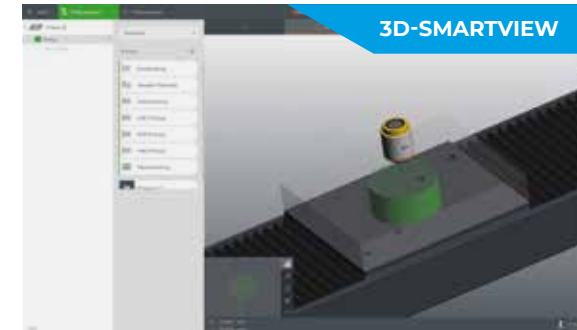
CHD MASTER

MIT CLEVEREN FUNKTIONEN GERÜSTET FÜR DIE ZUKUNFT



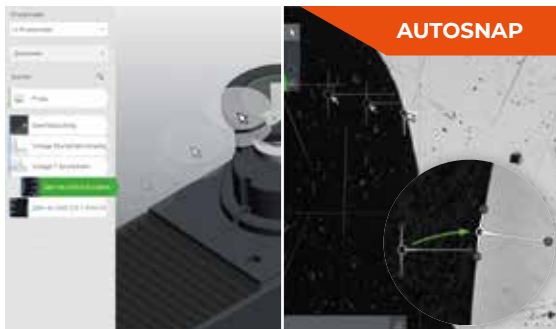
GROSSER PRÜFRAUM

Die durchdachte Bauweise in eloxiertem Aluminium bietet einen großen und übersichtlichen Prüfraum. Der vollautomatische XY-Schlitten mit inkrementeller Wegmessung kann beispielsweise mit einem 1-fach Probenhalter bestückt werden.



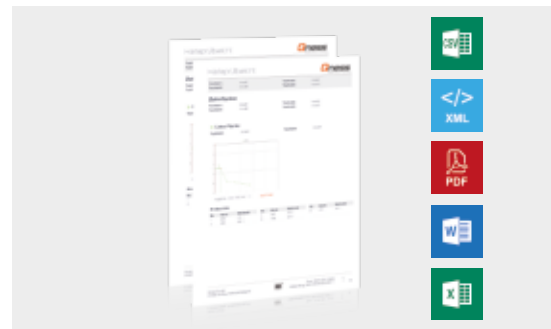
REVOLUTIONÄRES 3D-BEDIENKONZEPT

Intuitiv, übersichtlich und professionell: Qpix Control2 ist die Härteprüfsoftware der nächsten Generation für maximale Bedienerfreundlichkeit.



VORLAGEN UNTERSTÜTZTES ARBEITEN

- ! Mögliche Messarten: CHD, NHD, SHD, Reihenmessungen, schnelle Einzelmessungen
- ! Vorlagen Funktion ideal für wiederholende Prüfungen / Bauteile
- ! Prüferie direkt an die gewünschte Position ziehen
- ! Der Reihenstartpunkt wird automatisch von der Auto-Snap Funktion ausgerichtet



PROTOKOLL- UND DATENAUSGABE

Vielfältige Strukturierungsmöglichkeiten der angelegten Prüfteil-daten und anpassbarer Inhalt von Exportdateien und Protokollinhalt.



ERWEITERBAR MIT PROBENBILDKAMERA

Gerüstet für die Zukunft. Denn der CHD MASTER ist modular aufrüstbar mit Probenbildkamera zur Variante CHD MASTER + und damit bereit für neue Anwendungen.

NOCH UNIVERSELLER

PROFESSIONELLE ANWENDUNGEN AM CHD MASTER

Qness 10/30/60 CHD MASTER+

- Integrierte 5 Megapixel-Probenbildkamera
- Einzel- und Mehrfachprobenprüfung
- Individuelle Konfiguration: 3 Modellvarianten und Lasterweiterung verfügbar
- Erweiterbar mit innovativen Softwaremodulen

UNTERSTÜTZTE PRÜFMETHODEN

VICKERS

DIN EN ISO 6507, ASTM E-92, ASTM E-384

HV0,05	HV0,1	HV0,2	HV0,3	HV0,5	HV1
HV2	HV3	HV5	HV10	HV20	HV30
HV50	HV60				

KNOOP

DIN EN ISO 4545, ASTM E-92, ASTM E-384

HK0,05	HK0,1	HK0,2	HK0,3
HK0,5	HK1	HK2	

BRINELL

DIN EN ISO 6506, ASTM E-10

1/1	1/2,5	1/5	1/10	1/30
2,5/31,25	2,5/62,5	5/62,5 (> 30 HBW)		



Probenbildkamera

Mehrfachprobenprüfung

3-Achsen Joystick (optional)

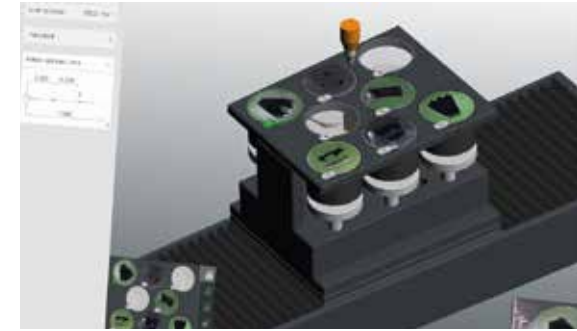
CHD MASTER +

PROBENBILD- KAMERA UND MEHRFACHPROBEN



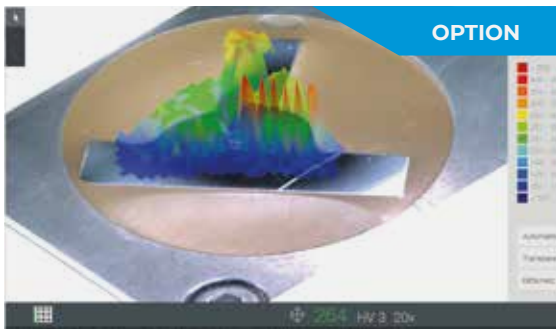
PROBENBILDKAMERA

Ultimativer Bedienkomfort durch USB 3.0 - 5 Megapixel Farbkamera zur Aufnahme der gesamten Probe für perfekte Übersicht und Dokumentation im Protokoll.



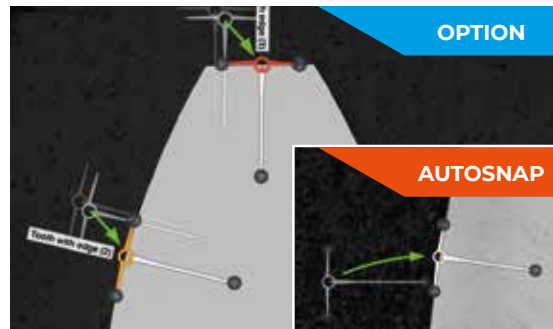
MEHRFACHPROBEN UND MULTI-BESTÜCKUNG

Bei Verwendung von Qness Probenhaltern ermöglichen die CHD Master+ Modelle Härteprüfungen an bis zu 8 gebetteten Proben gleichzeitig – auch bei mehreren Prüfteilen in einem Schliff.



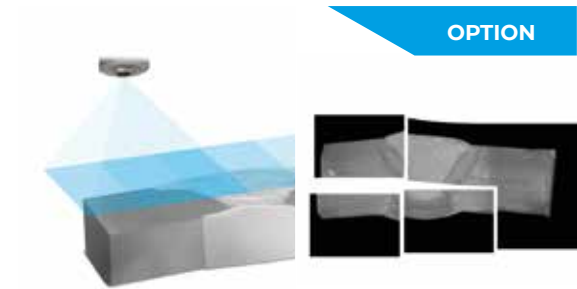
2D/3D FLÄCHEN-HÄRTEVERTEILUNG

Härteverteilung über Segmente oder gesamte Flächen von wärmebehandelten Bauteilen. Grafische Farb-Darstellung in 2D und frei drehbarem 3D am Probenbild.



RANDKANTENERKENNUNG

Funktion des Qness-Softwaremoduls „Randkantenerkennung“ ist die automatische Anpassung von Prüfreiheitsstartpunkten an die Probekante bei Verwendung von Projekt- und Probenvorlagen. Das Modul steigert den Automatisierungsgrad nochmals deutlich und ist die optimale Erweiterung zur serienmäßigen AutoSnap Funktion.



VON CHD BIS SCHWEISSPROBEN

Geschaffen für schnelle und einfache CHD/NHD/SHD-Verläufe sind optional auch Schweißproben und Visuelle Prüfmuster für besonders große Bauteile möglich.

VORTEILE

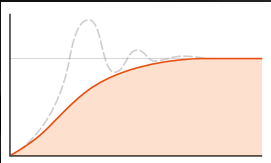
DIE ÜBERZEUGEN



INCLUDED

READY TO TEST

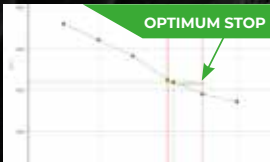
Vickers-Prüfkörper und 3 Objektive schon im Grundpaket enthalten - keine Einschränkungen bei Prüfmethoden; alle Prüflaststufen eingerichtet und sofort nutzbar.

**VOLLAUTOMATISCHER PRÜFABLAUF**

mit elektrischer Lastaufbringung und geschlossenem Regelkreis

**6-FACH WERKZEUGWECHSLER**

Der 6-fach Messrevolver ist Standard und bietet viel Platz für verschiedene Testmethoden



OPTIMUM STOP

OPTIMUM STOP

Zeitersparnis zum Abschließen der Verläufe direkt nach dem Unterschreiten der Grenzhärte.



Qness 10/30/60 CHD MASTER

Qness 10/30/60 CHD MASTER+

Prüfkraftbereich	Qness 10: 50 g - 10 kg (0,49 - 98,1 N) Qness 30: 100 g - 31,25 kg (0,98 - 306,6 N) Qness 60: 200 g - 62,5 kg (1,96 - 613,1 N)	
Prüfkopfsteuerung	Dynamisch, Schieberegler in Software	
Werkzeugpositionen	6 (motorischer Werkzeugwechsler)	
Messarten	CHD, NHD, SHD, Einzel-, Reihenmessung	Mehrfachproben, CHD, NHD, SHD, Einzel-, Reihenmessung, Entkohlung
Messarten (optional)	-	Visuelle Prüfpunkte + Schweißproben, Ringe und Rohre
Probenbildkamera	-	5 Megapixel
Prüfhöhe / Ausladung	145 mm / 160 mm	
Prüftisch / Kreuztisch	motorisch	
Tischgröße	150 x 120 mm	
Verfahrwege	X 150 mm Y 150 mm Z 145 mm	
Wiederholgenauigkeit XY Schlitten	+/- 3,5 µm	
Max. Werkstückgewicht	50 kg	
Gewicht Grundgerät	58 kg	
Software	Qpix CONTROL	
Spannungsversorgung	100 - 240V ~1/N/P, 50 - 60Hz	

ECKDATEN

Prüfablauf	vollautomatisch/ elektronische Kraftregelung
Inkludierte Basisausstattung	Objektive: 4x, 20x, 40x, Eindringkörper Vickers DAkkS oder ASTM zertifiziert
Prüfkrafterweiterung (Option für CHD MASTER+)	Qness 10: 0,25 g - 50 g (HV0,00025 - HV0,025 / ...) Qness 30: 0,25 g - 100 g (HV0,00025 - HV0,5 / ...) Qness 60: 0,25 g - 200 g (HV0,00025 - HV0,1 / ...)
Kamerasystem / Bildübertragung	5 Megapixel
Schnittstellen	1x USB3.0
Objektive	4x, 10x, 20x, 40x, 65x, 100x
Blickfelder (je nach Bestückung)	0,100 x 0,080 mm (100x) bis 2,29 x 1,72 mm (4x)

ONLINE PRODUKT-KONFIGURATOR

Weitere Ausstattungen und Zubehör finden Sie im Online Produkt-Konfigurator auf

www.qatm.com



Online Configurator >



ATM Qness GmbH

Emil-Reinert-Str. 2
57636 Mammelzen
Deutschland

Telefon: +49 2681 9539 0
Fax: +49 2681 9539 27



ATM Qness GmbH

Reitbauernweg 26
5440 Golling
Österreich

Telefon: +43 6244 34393
Fax: +43 6244 34393 30



info@qatm.com www.qatm.com



VERDER
scientific

VERDER SCIENTIFIC

**SCIENCE
FOR SOLIDS**

Als Teil der Verder-Gruppe setzt der Geschäftsbereich Verder Scientific Maßstäbe in der Entwicklung, Fertigung und dem Vertrieb von Labor- und Analysegeräten. Diese kommen in den Bereichen Qualitätskontrolle, Forschung und Entwicklung für die Probenvorbereitung und Analytik von Feststoffen zum Einsatz.

Bereits seit vielen Jahrzehnten beliefern unsere Unternehmen Produktions- und Forschungseinrichtungen, Qualitäts- und Analyselabore sowie Wissenschaftler aller technischen und naturwissenschaftlichen Fachrichtungen mit modernen und zuverlässigen Geräten, die ihnen Lösungen für ihre individuelle Aufgabenstellung bieten.

