



**MESSWERKZEUGE**

**Massstab DIN 866 B**

- Präzisionsausführung, rostfreier Stahl
- gravierte Teilung, oben und unten 1/1 mm - Teilung
- Blank oder mattverchromt, Teilung von links nach rechts

**Règle DIN 866 B**

- exécution de précision, acier inox
- division gravé, 1/1 mm - division en haut et en bas
- blanc ou chromé mat, division de gauche à droite



Länge Longueur	Breite Largeur	Ausführung Exécution	Stärke Epaisseur	Best.Nr. Com.No.
300 mm	15 mm	Blank / Brillant	0.5 mm	121101
300 mm	25 mm	Blank / Brillant	0.8 mm	121102
500 mm	20 mm	Blank / Brillant	0.5 mm	121103
500 mm	30 mm	Blank / Brillant	0.8 mm	121104
1000 mm	20 mm	Blank / Brillant	0.5 mm	121105
1000 mm	35 mm	Blank / Brillant	1.3 mm	121106
1500 mm	35 mm	Blank / Brillant	1.3 mm	121107
2000 mm	35 mm	Blank / Brillant	1.3 mm	121108
3000 mm	35 mm	Blank / Brillant	1.3 mm	121109
150 mm	13 mm	Mattverchromt / Chromé mat	0.5 mm	121201
200 mm	15 mm	Mattverchromt / Chromé mat	0.5 mm	121202
300 mm	15 mm	Mattverchromt / Chromé mat	0.5 mm	121203
300 mm	25 mm	Mattverchromt / Chromé mat	0.8 mm	121204
500 mm	19 mm	Mattverchromt / Chromé mat	0.5 mm	121205
500 mm	30 mm	Mattverchromt / Chromé mat	0.8 mm	121206
1000 mm	20 mm	Mattverchromt / Chromé mat	0.5 mm	121207
1000 mm	35 mm	Mattverchromt / Chromé mat	1.3 mm	121208
1500 mm	35 mm	Mattverchromt / Chromé mat	1.3 mm	121209
2000 mm	35 mm	Mattverchromt / Chromé mat	1.3 mm	121210
3000 mm	35 mm	Mattverchromt / Chromé mat	1.3 mm	121211

**Massstab DIN 866 B**

- Präzisionsausführung, rostfreier Stahl
- gravierte Teilung, oben 1/1 mm, unten 1/2 mm - Teilung
- Blank oder mattverchromt, Teilung von links nach rechts

**Règle DIN 866 B**

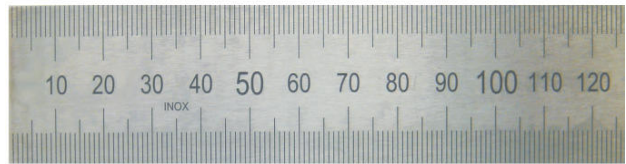
- exécution de précision, acier inox
- division gravé, division en haut 1/1 mm en bas 1/2 mm
- blanc ou chromé mat, division de gauche à droite



Länge Longueur	Breite Largeur	Ausführung Exécution	Stärke Epaisseur	Best.Nr. Com.No.
300 mm	15 mm	Blank / Brillant	0.5 mm	121301
300 mm	25 mm	Blank / Brillant	0.8 mm	121302
500 mm	20 mm	Blank / Brillant	0.5 mm	121303
500 mm	30 mm	Blank / Brillant	0.8 mm	121304
1000 mm	20 mm	Blank / Brillant	0.5 mm	121305
1000 mm	35 mm	Blank / Brillant	1.3 mm	121306
1500 mm	35 mm	Blank / Brillant	1.3 mm	121307
2000 mm	35 mm	Blank / Brillant	1.3 mm	121308
3000 mm	35 mm	Blank / Brillant	1.3 mm	121309
150 mm	13 mm	Mattverchromt / Chromé mat	0.5 mm	121401
200 mm	15 mm	Mattverchromt / Chromé mat	0.5 mm	121402
300 mm	15 mm	Mattverchromt / Chromé mat	0.5 mm	121403
300 mm	25 mm	Mattverchromt / Chromé mat	0.8 mm	121404
500 mm	19 mm	Mattverchromt / Chromé mat	0.5 mm	121405
500 mm	30 mm	Mattverchromt / Chromé mat	0.8 mm	121406
1000 mm	20 mm	Mattverchromt / Chromé mat	0.5 mm	121407
1000 mm	35 mm	Mattverchromt / Chromé mat	1.3 mm	121408
1500 mm	35 mm	Mattverchromt / Chromé mat	1.3 mm	121409
2000 mm	35 mm	Mattverchromt / Chromé mat	1.3 mm	121410
3000 mm	35 mm	Mattverchromt / Chromé mat	1.3 mm	121411

### Masstab Teilung von links nach rechts

- rostfreier Stahl, gut ablesbare Teilung
- oben und unten 1/1 mm - Teilung, Ablesung mattiert



### Règle division de gauche à droite

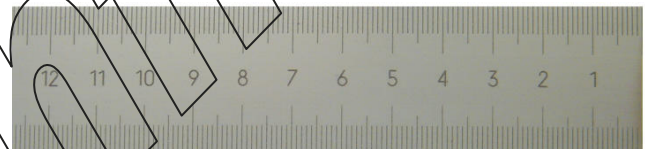
- acier inox, division bien lisible, lecture dépoli
- division - 1/1 mm en haut et en bas



Länge Longueur	Breite Largeur	Stärke Epaisseur	Best.Nr. Com.No.
150 mm	13 mm	0.5 mm	121800
200 mm	13 mm	0.5 mm	121801
300 mm	15 mm	0.5 mm	121802
500 mm	20 mm	0.5 mm	121803
1000 mm	20 mm	0.5 mm	121804
1500 mm	20 mm	0.5 mm	121805
2000 mm	20 mm	0.5 mm	121806
3000 mm	20 mm	0.5 mm	121807
4000 mm	20 mm	0.5 mm	121808
5000 mm	20 mm	0.5 mm	121809
6000 mm	20 mm	0.5 mm	121810
300 mm	30 mm	1.0 mm	121820
500 mm	30 mm	1.0 mm	121821
1000 mm	30 mm	1.0 mm	121822
1500 mm	30 mm	1.0 mm	121823
2000 mm	30 mm	1.0 mm	121824
3000 mm	30 mm	1.0 mm	121825
4000 mm	30 mm	1.0 mm	121826
5000 mm	30 mm	1.0 mm	121827
6000 mm	30 mm	1.0 mm	121828

### Masstab Teilung von rechts nach links

- rostfreier Stahl, gut ablesbare Teilung
- oben und unten 1/1 mm - Teilung, Ablesung mattiert



### Règle division de droite à gauche

- acier inox, division bien lisible, lecture dépoli
- division - 1/1 mm en haut et en bas



Länge Longueur	Breite Largeur	Stärke Epaisseur	Best.Nr. Com.No.
150 mm	15 mm	0.5 mm	121700
200 mm	15 mm	0.5 mm	121701
300 mm	15 mm	0.5 mm	121702
500 mm	20 mm	0.5 mm	121703
1000 mm	20 mm	0.5 mm	121704
1500 mm	20 mm	0.5 mm	121705
2000 mm	20 mm	0.5 mm	121706
3000 mm	20 mm	0.5 mm	121707
4000 mm	20 mm	0.5 mm	121708
5000 mm	20 mm	0.5 mm	121709
6000 mm	20 mm	0.5 mm	121710
300 mm	30 mm	1.0 mm	121720
500 mm	30 mm	1.0 mm	121721
1000 mm	30 mm	1.0 mm	121722
1500 mm	30 mm	1.0 mm	121723
2000 mm	30 mm	1.0 mm	121724
3000 mm	30 mm	1.0 mm	121725
4000 mm	30 mm	1.0 mm	121726
5000 mm	30 mm	1.0 mm	121727
6000 mm	30 mm	1.0 mm	121728

### Masstab DIN 866 B

- Präzisionsausführung, rostfreier Stahl, gravierte Teilung
- oben 1/16" und unten 1/1 mm - Teilung
- Ablesung mattverchromt, Teilung von links nach rechts

### Règle DIN 866 B

- exécution de précision, acier inox, division gravé
- division en haut 1/16" en bas 1/1 mm
- lecture chromé mat, division de gauche à droite



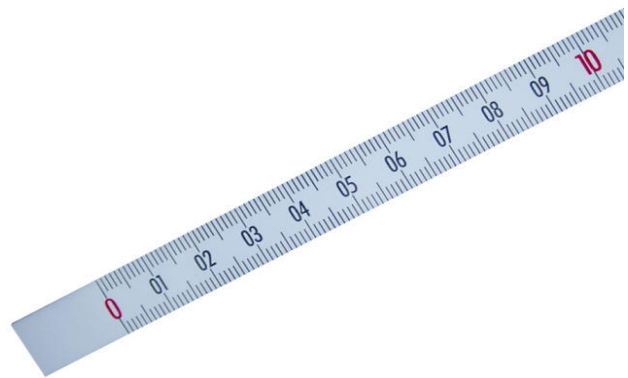
Länge Longueur	Breite Largeur	Stärke Epaisseur	Best.Nr. Com.No.
300 mm	15 mm	0.5 mm	121001
500 mm	20 mm	0.5 mm	121002
1000 mm	20 mm	0.5 mm	121003

### Skalenbandmass

- hochwertiger Bandstahl, weiss lackiert
- Rückseite selbstklebend
- oben und unten 1/1 mm - Teilung
- Bezifferung schwarz und rot

### Ruban à mesurer gradué

- acièr feuillard de haute qualité, blanc verni
- face arrière autoadhésif
- division - 1/1 mm en haut et en bas
- numérotation noir et rouge



Länge Longueur	Breite Largeur	Teilung Division	Best.Nr. Com.No.
2000 mm	13 mm	Von links nach rechts / De gauche à droite	121650
3000 mm	13 mm	Von links nach rechts / De gauche à droite	121651
5000 mm	13 mm	Von links nach rechts / De gauche à droite	121652
10000 mm	13 mm	Von links nach rechts / De gauche à droite	121653
15000 mm	13 mm	Von links nach rechts / De gauche à droite	121654
20000 mm	13 mm	Von links nach rechts / De gauche à droite	121655
2000 mm	13 mm	Von rechts nach links / De droite à gauche	121660
3000 mm	13 mm	Von rechts nach links / De droite à gauche	121661
5000 mm	13 mm	Von rechts nach links / De droite à gauche	121662
10000 mm	13 mm	Von rechts nach links / De droite à gauche	121663
15000 mm	13 mm	Von rechts nach links / De droite à gauche	121664
20000 mm	13 mm	Von rechts nach links / De droite à gauche	121665

### Aluminiummasstab mit Fase

- aus hochwertigem Aluminium gezogen, eloxiert
- blendfreie mm - Teilung, rutschfeste Rückseite

### Règle en aluminium avec chanfrein

- étiré en aluminium de haute qualité, anodisé
- division - mm antiéblouissant, face arrière antidérapant



Länge Longueur	Breite Largeur	Gewicht Poids	Best.Nr. Com.No.
450 mm	35 mm	85 gr.	120910

## Messplatten aus Hartgestein DIN 876

- Säurebeständig, unmagnetisch, verschleissfest
- Auslieferung erfolgt mit Werkszertifikat, Verpackung in Holzkiste



## Marbres en granit DIN 876

- Acidorésistant, non-magnétique, résistant à l'usure
- livraison avec certificat de l'usine, emballage dans caisse de bois

Genauigkeit DIN Précision DIN	Länge x Breite Longueur x Largeur	Höhe Hauteur	Genauigkeit in µm Précision en µm	Gewicht Poids	Best.Nr. Com.No.
DIN 876/0	300 x 200 mm	40 mm	3.5 µm	8 kg	101053
DIN 876/0	300 x 300 mm	50 mm	3.5 µm	13 kg	101054
DIN 876/0	400 x 250 mm	50 mm	4 µm	15 kg	101055
DIN 876/0	500 x 315 mm	60 mm	4.5 µm	28 kg	101057
DIN 876/0	500 x 500 mm	80 mm	5 µm	60 kg	101058
DIN 876/0	630 x 400 mm	80 mm	5 µm	60 kg	101059
DIN 876/0	800 x 500 mm	100 mm	5.5 µm	120 kg	101061
DIN 876/0	1000 x 630 mm	110 mm	6 µm	210 kg	101063
DIN 876/0	1200 x 800 mm	140 mm	7 µm	410 kg	101065
DIN 876/0	1600 x 1000 mm	180 mm	8 µm	860 kg	101067
DIN 876/0	2000 x 1000 mm	210 mm	9.5 µm	1260 kg	101068
DIN 876/00	300 x 200 mm	50 mm	1.9 µm	9 kg	101103
DIN 876/00	300 x 300 mm	50 mm	1.7 µm	13 kg	101104
DIN 876/00	400 x 250 mm	60 mm	2 µm	18 kg	101105
DIN 876/00	500 x 315 mm	70 mm	2.2 µm	33 kg	101107
DIN 876/00	500 x 500 mm	90 mm	2.5 µm	68 kg	101108
DIN 876/00	630 x 400 mm	90 mm	2.5 µm	68 kg	101109
DIN 876/00	800 x 500 mm	120 mm	2.8 µm	144 kg	101111
DIN 876/00	1000 x 630 mm	140 mm	3.1 µm	265 kg	101113
DIN 876/00	1200 x 800 mm	170 mm	3.5 µm	490 kg	101115
DIN 876/00	1600 x 1000 mm	220 mm	4.1 µm	1065 kg	101117
DIN 876/00	2000 x 1000 mm	260 mm	4.7 µm	1560 kg	101118

## Untergestell zu Messplatten

- stabile Stahlkonstruktion, 5 - Punkt Kugelaufgabe, 4 Stellfüsse mit Schwingungsdämpfer
- Ecken seitlich hochgezogen, verhindert wegrutschen



## Support pour marbre en granit

- construction métallique stable, appui sphérique 5 - points, 4 pieds avec amortisseur de vibration
- coins latéral surélevé, pour éviter glissement de marbre

Länge x Breite Longueur x Largeur	Höhe Hauteur	Gewicht Poids	Best.Nr. Com.No.
630 x 400 mm	ca. 900 mm ohne Platte / sans Marbre	25 kg	100290
800 x 500 mm	ca. 900 mm ohne Platte / sans Marbre	30 kg	100292
1000 x 630 mm	ca. 900 mm ohne Platte / sans Marbre	35 kg	100294
1200 x 800 mm	ca. 900 mm ohne Platte / sans Marbre	38 kg	100296
1600 x 1000 mm	ca. 900 mm ohne Platte / sans Marbre	44 kg	100298
2000 x 1000 mm	ca. 900 mm ohne Platte / sans Marbre	48 kg	100299

## Untergestell zu Messplatten „Top Price“

- stabile Stahlkonstruktion, 5 - Punkt Auflage

## Support pour marbre en granit „Top Price“

- construction métallique stable, appui sphérique 5 - points



Länge x Breite Longueur x Largeur	Gewicht Poids	Best.Nr. Com.No.
630 x 400 mm	25 kg	100280
800 x 500 mm	28 kg	100282
1000 x 630 mm	30 kg	100284
1200 x 800 mm	35 kg	100286
1600 x 1000 mm	40 kg	100288

### Verstellbare Einzelstützen

- für Hartgesteinsmessplatten
- hohe Beständigkeit
- M30 Gewinde mit Gegenmutter
- Kugelauflage

### Pieds avec vis de fixation

- pour marbre en granit
- de haute durée
- filet M30 avec contre - écrous
- appui de boule



Bereich Distance	Ø - Grundkörper Ø - Corps de fond	Gewicht Poids	Best.Nr. Com.No.
480 - 580 mm	200 mm	ca. 25 kg	100300
680 - 780 mm	220 mm	ca. 30 kg	100301

### Reinigungsmittel für Hartgesteinsmessplatten

- Pflegepaste verbessert die Gleiteigenschaft
- versiegelt die Oberfläche
- Reinigungsmittel für die Entfernung von Schmutz

### Produit à nettoyer le granit

- pâte d'entretien perfectionné le capacité de planement
- vitrifié le surface
- produit nettoyant pour l'élimination de crasse



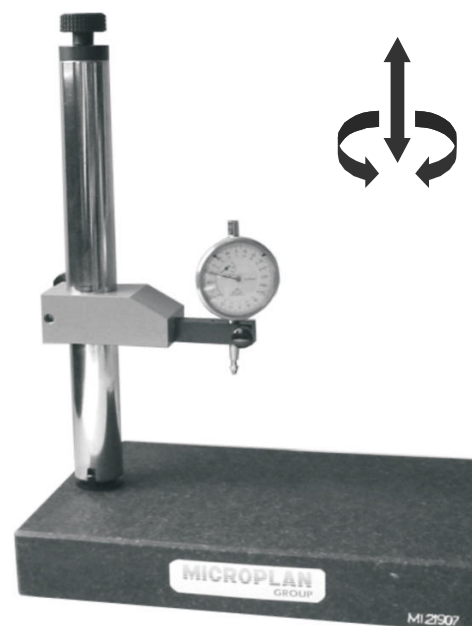
Mittel Organe	Inhalt Contenu	Gewicht Poids	Best.Nr. Com.No.
Pflegepaste / Pâte d'entretien	0.3 Liter	300 gr.	101350
Reinigungsmittel / Produit nettoyant	1 Liter	1000 gr.	101355

### Messstativ mit Hartgesteinsmessplatte

- nach DIN 876
- stabile Ausführung
- parallele Feineinstellung an der Säule
- Säule verchromt
- Säulen - Ø 35 mm
- Messuhrenaufnahme 8 mm
- Verpackung in Folie
- ohne Messuhr

### Montant pour comparateur avec marbre

- selon DIN 876
- exécution stable
- réglage précis parallèle au colonne
- colonne chromé
- Ø - colonne 35 mm
- logement de comparateur 8 mm
- emballage en feuille
- sans comparateur



Platte L x B x H Marbre L x L x H	Höhe Hauteur	Gewicht Poids	Best.Nr. Com.No.
300 x 200 x 50 mm	300 mm	12000 gr.	062708

### Kontrolllineal aus Hartgestein DIN 876/0

- zur Geradheitsprüfung von Schienen und Flächen
- eine Seite geläpft, maximale Stabilität
- alle Kanten mit Fase



### Règle de contrôle en granit DIN 876/0

- pour contrôle du ligne des rails et surfaces
- une côté lobé, stabilité maximal
- tout les arêtes avec chanfrein

Abmessung L x B x H Dimension L x L x H	Ebenheit in $\mu\text{m}$ Planéité en $\mu\text{m}$	Gewicht Poids	Best.Nr. Com.No.
300 x 30 x 50 mm	3.2 $\mu\text{m}$	1.3 kg	101200
400 x 40 x 60 mm	3.6 $\mu\text{m}$	2.2 kg	101201
500 x 50 x 80 mm	4 $\mu\text{m}$	5 kg	101202
630 x 50 x 80 mm	4.4 $\mu\text{m}$	7 kg	101203
800 x 50 x 100 mm	5.2 $\mu\text{m}$	10.5 kg	101204
1000 x 60 x 120 mm	6 $\mu\text{m}$	15 kg	101205
1400 x 60 x 150 mm	7.6 $\mu\text{m}$	35 kg	101206
1600 x 80 x 180 mm	8.4 $\mu\text{m}$	53 kg	101207
2000 x 80 x 200 mm	10 $\mu\text{m}$	89 kg	101208

### Kontrolllineal aus Hartgestein DIN 876/0

- Ausrichtkontrolle, zwei Seiten geläpft
- Die H - Form gewährt Stabilität und Leichtigkeit
- alle Kanten mit Fase



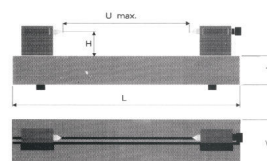
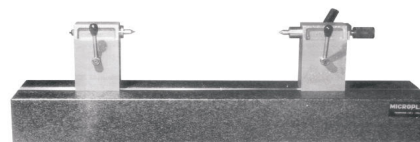
### Règle de contrôle en granit DIN 876/0

- contrôle de justification, deux faces lobé
- la forme H garanti stabilité et légèreté
- tout les arêtes avec chanfrein

Abmessung L x B x H Dimension L x L x H	Parallelität in $\mu\text{m}$ Parallélisme en $\mu\text{m}$	Gewicht Poids	Best.Nr. Com.No.
500 x 50 x 80 mm	4 $\mu\text{m}$	5 kg	101270
750 x 50 x 100 mm	5 $\mu\text{m}$	10 kg	101271
1000 x 60 x 140 mm	6 $\mu\text{m}$	23 kg	101272
1500 x 80 x 180 mm	8 $\mu\text{m}$	40 kg	101273
2000 x 100 x 220 mm	10 $\mu\text{m}$	80 kg	101274

### Rundlaufprüfgerät komplett

- Reitstockpaar, schmale Hartgesteinsmessplatte
- T - Nute 16H8, drei Stellfüsse
- alle Kanten mit Fase



### Banc de vérification

- paire de contrepoupée, marbre de mesure en granit étroit
- rainure - T 16H8, trois pieds comme support
- tout les arêtes avec chanfrein

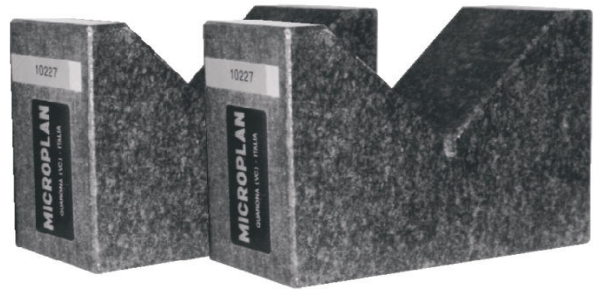
max. Spitzenweite Entre-pointes max.	Spitzenhöhe Hauteur de pointe	Plattenabmessung Dimension de marbre	Gewicht Poids	Best.Nr. Com.No.
300 mm	150 mm	700 x 250 x 100 mm	76 kg	102020
600 mm	150 mm	1000 x 300 x 140 mm	149 kg	102021
1100 mm	150 mm	1500 x 350 x 180 mm	307 kg	102022
1600 mm	200 mm	2000 x 400 x 220 mm	556 kg	102023
2100 mm	200 mm	2500 x 500 x 250 mm	928 kg	102024

### Prismen aus Hartgestein

- zur Aufnahme von Wellen, alle Kanten mit Fase
- zwei Prismen parallel bearbeitet
- **Verkauf nur paarweise**

### Prismes en granit

- pour logement des arbres, tout les arêtes avec chanfrein
- deux prismes travaillé parallèle
- **vente seulement en paire**



Abmessung B x H x D Dimension L x H x D	Ebenheit in $\mu\text{m}$ Planéité en $\mu\text{m}$	Parallelität in $\mu\text{m}$ Parallélisme en $\mu\text{m}$	Wellen - $\emptyset$ Arbres - $\emptyset$	Gewicht Poids	Best.Nr. Com.No.
100 x 70 x 50 mm	2 $\mu\text{m}$	4 $\mu\text{m}$	100 mm	1 kg	101550
140 x 100 x 60 mm	2 $\mu\text{m}$	4 $\mu\text{m}$	140 mm	2 kg	101551
200 x 140 x 70 mm	3 $\mu\text{m}$	6 $\mu\text{m}$	200 mm	6 kg	101552

### Kontrollwürfel aus Hartgestein

- als Unterlage, zwei Würfelseiten parallel bearbeitet
- alle Kanten mit Fase,
- **Verkauf nur paarweise**

### Cube en granit

- comme base, deux cubes côtés travaillé parallèle
- tout les arêtes avec chanfrein
- **vente seulement en paire**



Abmessung Dimension	Ebenheit in $\mu\text{m}$ Planéité en $\mu\text{m}$	Parallelität in $\mu\text{m}$ Parallélisme en $\mu\text{m}$	Gewicht Poids	Best.Nr. Com.No.
50 x 50 x 50 mm	1.5 $\mu\text{m}$	2 $\mu\text{m}$	400 gr.	101130
100 x 100 x 100 mm	2 $\mu\text{m}$	2 $\mu\text{m}$	3000 gr.	101131
150 x 150 x 150 mm	2.4 $\mu\text{m}$	3 $\mu\text{m}$	10000 gr.	101132
200 x 200 x 200 mm	2.8 $\mu\text{m}$	3 $\mu\text{m}$	24000 gr.	101133

### Kontrollwinkel aus Hartgestein 90°

- zur Kontrolle der Rechtwinkligkeit
- Bohrungen versehen zur Gewichtsersparnis
- Seitenflächen geläppt +/- 20  $\mu\text{m}$
- Anwendung: Ausrichtarbeiten

### Angle en granit 90°

- pour contrôle du rectangularité
- alésages pour l'économie en poids
- faces latéral lobé +/- 20  $\mu\text{m}$
- usage: travail de justification



Abmessung H x B x D Dimension H x L x D	Ebenheit in $\mu\text{m}$ Planéité en $\mu\text{m}$	Winkligkeit in $\mu\text{m}$ Angularité en $\mu\text{m}$	Gewicht Poids	Best.Nr. Com.No.
200 x 150 x 30 mm	2.4 $\mu\text{m}$	2 $\mu\text{m}$	1.8 kg	101150
300 x 200 x 40 mm	2.6 $\mu\text{m}$	2 $\mu\text{m}$	4.7 kg	101151
400 x 250 x 50 mm	2.8 $\mu\text{m}$	2 $\mu\text{m}$	10 kg	101152
500 x 315 x 60 mm	3 $\mu\text{m}$	3 $\mu\text{m}$	17 kg	101153
630 x 400 x 60 mm	3.2 $\mu\text{m}$	3 $\mu\text{m}$	28 kg	101154
800 x 500 x 80 mm	3.6 $\mu\text{m}$	4 $\mu\text{m}$	63 kg	101155
1000 x 630 x 100 mm	4 $\mu\text{m}$	4 $\mu\text{m}$	117 kg	101156
1200 x 800 x 140 mm	4.4 $\mu\text{m}$	5 $\mu\text{m}$	210 kg	101157
1500 x 1000 x 160 mm	6 $\mu\text{m}$	6 $\mu\text{m}$	480 kg	101158

## Wellenwasserwaage DIN 877

- Präzisionsausführung, gealterter Guss, prismatische Sohle 140°, Querlibelle
- Libelle aus Alkali - Hartgläsern, Flüssigkeit Aethyläther, Verpackung im Holzkasten



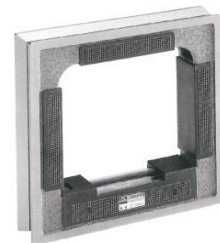
## Niveau d'eau DIN 877

- exécution de précision, fonte vieilli, base prismatique 140°, nivelle transversale
- nivelle en alcali verre dur, liquide éthyl, emballage dans boîte en bois

Länge Longueur	Empfindlichkeit pro Meter Sensibilité par mètre	Farbe Couleur	Gewicht Poids	Best.Nr. Com.No.
160 mm	0.4 mm	Grün / Vert	1260 gr.	130101
200 mm	0.4 mm	Grün / Vert	1620 gr.	130102
250 mm	0.4 mm	Grün / Vert	1890 gr.	130103
300 mm	0.4 mm	Grün / Vert	2580 gr.	130104
160 mm	0.3 mm	Anthrazit / Anthracite	1300 gr.	130601
200 mm	0.3 mm	Anthrazit / Anthracite	1620 gr.	130602
250 mm	0.3 mm	Anthrazit / Anthracite	1890 gr.	130603
300 mm	0.3 mm	Anthrazit / Anthracite	2580 gr.	130604
160 mm	0.1 mm	Blau / Bleu	1300 gr.	130201
200 mm	0.1 mm	Blau / Bleu	1620 gr.	130202
250 mm	0.1 mm	Blau / Bleu	1920 gr.	130203
300 mm	0.1 mm	Blau / Bleu	2650 gr.	130204
160 mm	0.04 mm	Rot / Rouge	1300 gr.	130301
200 mm	0.04 mm	Rot / Rouge	1620 gr.	130302
250 mm	0.04 mm	Rot / Rouge	1920 gr.	130303
300 mm	0.04 mm	Rot / Rouge	2580 gr.	130304
160 mm	0.02 mm	Gold / Or	1300 gr.	130401
200 mm	0.02 mm	Gold / Or	1620 gr.	130402
250 mm	0.02 mm	Gold / Or	1890 gr.	130403
300 mm	0.02 mm	Gold / Or	2650 gr.	130404
160 mm	0.01 mm	Silber / Arg.	1300 gr.	130501
200 mm	0.01 mm	Silber / Arg.	1620 gr.	130502
250 mm	0.01 mm	Silber / Arg.	1920 gr.	130503
300 mm	0.01 mm	Silber / Arg.	2580 gr.	130504

## Rahmenwasserwaage DIN 877

- Präzisionsausführung, 3 Seiten mit prismatischer Sohle 140°, 1 Seite mit Querlibelle
- Libelle aus Alkali - Hartgläsern, Flüssigkeit Aethyläther, Verpackung im Holzkasten



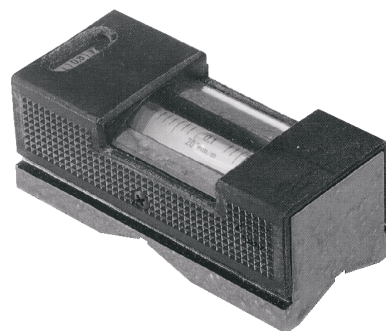
## Niveaux à cadre DIN 877

- exécution de précision, 3x avec base prismatique 140°, 1x plat avec nivelle transversale
- nivelle en alcali verre dur, liquide éthyl, emballage dans boîte en bois

Länge Longueur	Empfindlichkeit pro Meter Sensibilité par mètre	Farbe Couleur	Gewicht Poids	Best.Nr. Com.No.
100 mm	0.4 mm	Grün / Vert	820 gr.	132101
150 mm	0.4 mm	Grün / Vert	2300 gr.	132102
200 mm	0.4 mm	Grün / Vert	4150 gr.	132103
300 mm	0.4 mm	Grün / Vert	9100 gr.	132104
100 mm	0.3 mm	Anthrazit / Anthracite	820 gr.	132601
150 mm	0.3 mm	Anthrazit / Anthracite	2300 gr.	132602
200 mm	0.3 mm	Anthrazit / Anthracite	4150 gr.	132603
300 mm	0.3 mm	Anthrazit / Anthracite	9100 gr.	132604
100 mm	0.1 mm	Blau / Bleu	820 gr.	132201
150 mm	0.1 mm	Blau / Bleu	2300 gr.	132202
200 mm	0.1 mm	Blau / Bleu	4150 gr.	132203
300 mm	0.1 mm	Blau / Bleu	9100 gr.	132204
100 mm	0.04 mm	Rot / Rouge	820 gr.	132205
150 mm	0.04 mm	Rot / Rouge	2300 gr.	132301
200 mm	0.04 mm	Rot / Rouge	4150 gr.	132302
300 mm	0.04 mm	Rot / Rouge	9100 gr.	132303
150 mm	0.02 mm	Gold / Or	2300 gr.	132401
200 mm	0.02 mm	Gold / Or	4150 gr.	132402
300 mm	0.02 mm	Gold / Or	9100 gr.	132403
150 mm	0.01 mm	Silber / Arg.	2300 gr.	132501
200 mm	0.01 mm	Silber / Arg.	4150 gr.	132502
300 mm	0.01 mm	Silber / Arg.	9100 gr.	132503

### Kurbelzapfenwasserwaage DIN 877

- gealteter Guss, prismatische Sohle 140° längs und quer
- Querlibelle
- Verpackung im Holzkasten



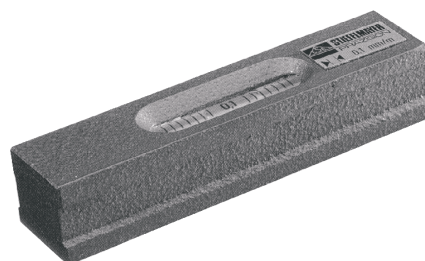
### Niveaux à tourillon de manivelle DIN 877

- fonte vieilli, base prismatique 140° longue et transversale
- nivelle transversale
- emballage dans boîte en bois

Länge Longueur	Längslibelle Fiole longueur	Querlibelle Fiole transversal	Farbe Couleur	Gewicht Poids	Best.Nr. Com.No.
60 mm	0.4 mm	0.8 mm	Grün / Vert	450 gr.	133103
90 mm	0.4 mm	0.8 mm	Grün / Vert	620 gr.	133101
120 mm	0.4 mm	0.8 mm	Grün / Vert	800 gr.	133102
60 mm	0.1 mm	0.8 mm	Blau / Bleu	450 gr.	133203
90 mm	0.1 mm	0.8 mm	Blau / Bleu	620 gr.	133201
120 mm	0.1 mm	0.8 mm	Blau / Bleu	800 gr.	133202

### Maschinenwasserwaage DIN 877

- gealteter Guss, flache Sohle
- Verpackung im Holzkasten



### Niveaux à machine DIN 877

- fonte vieilli, base plate
- emballage dans boîte en bois

Länge Longueur	Empfindlichkeit pro Meter Sensibilité par mètre	Farbe Couleur	Gewicht Poids	Best.Nr. Com.No.
100 mm	0.4 mm	Grün / Vert	360 gr.	133301
100 mm	0.1 mm	Blau / Bleu	360 gr.	133302

### Winkelwasserwaage DIN 877

- Präzisionsausführung
- gealteter Guss
- flache Sohle
- Ablesung mittels Nonius 1/6°
- Skala und Nonius mattverchromt
- Libelle aus Silicat - Hartgläsern
- Flüssigkeit Heptan
- Verpackung im Holzkasten



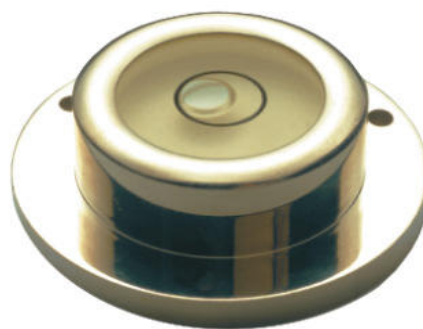
### Niveaux d'eau à équerre DIN 877

- exécution de précision
- fonte vieilli
- base plate
- lecture à l'aide de vernier 1/6°
- échelle et vernier chromé mat
- nivelle en silicate verre dur
- liquide heptane
- emballage dans boîte en bois

Länge Longueur	Empfindlichkeit pro Meter Sensibilité par mètre	Farbe Couleur	Gewicht Poids	Best.Nr. Com.No.
200 mm	0.4 mm	Grün / Vert	1.6 kg	133401

### Dosenlibelle mit Fussplatte

- Stahl verchromt
- mit runder Fussplatte zum Aufschrauben
- Empfindlichkeit 30'



### Niveaux circulaires avec plaque

- acier chromé
- avec plaque ronde à visser
- sensibilité 30'

Boden - Ø Fond - Ø	Höhe Hauteur	Körper - Ø Corps - Ø	Best.Nr. Com.No.
50 mm	15 mm	30 mm	639101
45 mm	15 mm	30 mm	639102
40 mm	14 mm	25 mm	639103
35 mm	13 mm	20 mm	639104
32 mm	12 mm	18 mm	639105
30 mm	11 mm	15 mm	639106
30 mm	11 mm	18 mm	639107
25 mm	10 mm	15 mm	639108
22 mm	10 mm	15 mm	639109
20 mm	10 mm	12 mm	639110

### Dosenlibelle mit Fussplatte

- Stahl verchromt
- mit ovaler Fussplatte zum Aufschrauben
- Empfindlichkeit 30'



### Niveaux circulaires avec plaque

- acier chromé
- avec plaque ovale à visser
- sensibilité 30'

Boden - Ø Fond - Ø	Höhe Hauteur	Körper - Ø Corps - Ø	Best.Nr. Com.No.
30 mm	10 mm	15 mm	639116

### Dosenlibelle mit Gewindezapfen

- Stahl verchromt
- mit eingeschraubter Bodenplatte Form d
- für Fotoapparate Form f
- Empfindlichkeit 30'



### Niveaux circulaires avec goupille fileté

- acier chromé
- avec plaque de base vissé forme d
- pour appareil photographique forme f
- sensibilité 30'

Körper - Ø Corps - Ø	Gewinde Filetage	Zapfenlänge Longueur de la goupille	Form Forme	Best.Nr. Com.No.
18 mm	M4	4 mm	D	639501
20 mm	M5	20 mm	D	639502
22 mm	M5	20 mm	D	639503
14 mm	5/32"	5 mm	F	639511
18 mm	8/32"	19 mm	F	639512

### Dosenlibelle mit Fussplatte

- Stahl verchromt, mit runder Fussplatte zum Aufschrauben
- Libelle zum Einlassen Form a / Empfindlichkeit 30'



### Niveaux circulaires avec plaque

- acier chromé, avec plaque ronde à visser
- nivelle pour encastrer forme a / sensibilité 30'

Boden - Ø Fond - Ø	Höhe Hauteur	Körper - Ø Corps - Ø	Best.Nr. Com.No.
50 mm	15 mm	30 mm	639201
45 mm	15 mm	30 mm	639202
40 mm	14 mm	25 mm	639203
35 mm	13 mm	20 mm	639204
32 mm	12 mm	18 mm	639205
30 mm	11 mm	15 mm	639206
30 mm	11 mm	18 mm	639207
25 mm	10 mm	15 mm	639208
22 mm	10 mm	15 mm	639209
20 mm	10 mm	12 mm	639210

### Dosenlibelle zylindrisch

- Stahl verchromt
- zylindrische Ausführung Form c
- Empfindlichkeit 30'



### Niveaux circulaires cylindrique

- acier chromé
- exécution cylindrique forme c
- sensibilité 30'

Körper - Ø Corps - Ø	Höhe Hauteur	Best.Nr. Com.No.
30 mm	15 mm	639401
25 mm	14 mm	639402
22 mm	13 mm	639403
20 mm	12 mm	639404
18 mm	11 mm	639405
17 mm	10 mm	639406
16 mm	10 mm	639407
14 mm	9.5 mm	639408
13 mm	9 mm	639409

### Kreuzlibellen

- Stahl, Lackierung schwarz
- 3 Bohrlöcher auf Unterseite mit M4 Gewinde
- Teilkreis Ø 30 mm



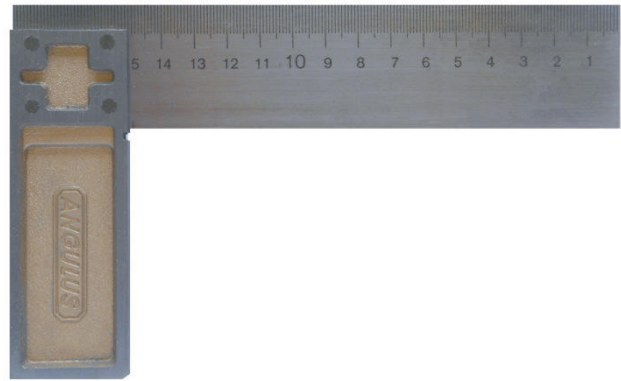
### Niveaux croisés

- Acier, couche de vernis noir
- 3 foreure sur face inférieure avec M4 filetage
- avec cercle gradué Ø 30 mm

Körper - Ø Corps - Ø	Höhe Hauteur	Empfindlichkeit Sensibilité	Best.Nr. Com.No.
40 mm	10 mm	2' - 3'	639601
40 mm	10 mm	4' - 6'	639602
40 mm	10 mm	20' - 25'	639603

### Schreinerwinkel ohne Gehrung ANGULUS

- Stahlgusschenkel
- mit einseitiger mm - Teilung
- gehärtete Stahlklinge
- einzeln verpackt



### Equerre de menuisier sans onglet ANGULUS

- branche en acier coulé
- avec mm-division d'un côté
- lame en acier trempé
- emballé séparé

Langer Schenkel Branche longue	Querschnitt Coupe transversale	Gewicht Poids	Best.Nr. Com.No.
150 mm	40 x 1.5 mm	240 gr.	110900
200 mm	40 x 1.5 mm	320 gr.	110901
250 mm	40 x 1.5 mm	380 gr.	110902
300 mm	40 x 1.5 mm	540 gr.	110903

### Schreinerwinkel mit Gehrung ANGULUS

- Stahlgusschenkel
- mit einseitiger mm - Teilung
- gehärtete Stahlklinge
- einzeln verpackt



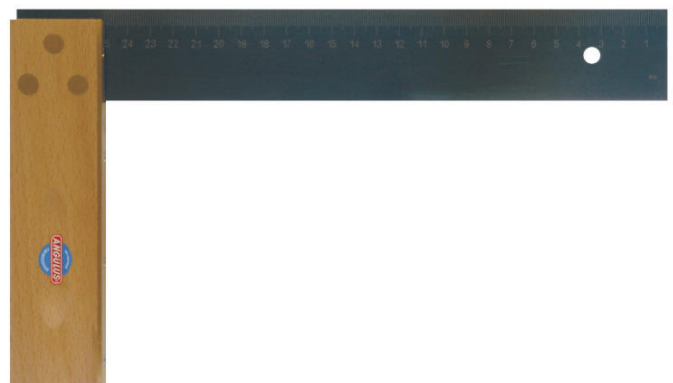
### Equerre de menuisier avec onglet ANGULUS

- branche en acier coulé
- avec mm-division d'un côté
- lame en acier trempé
- emballé séparé

Langer Schenkel Branche longue	Querschnitt Coupe transversale	Gewicht Poids	Best.Nr. Com.No.
200 mm	40 x 1.5 mm	280 gr.	110910
250 mm	40 x 1.5 mm	330 gr.	110911
300 mm	40 x 1.5 mm	390 gr.	110912

### Tischlerwinkel ohne Gehrung ANGULUS

- Buchenholzschenkel mit Messingbeschlag
- mit einseitiger mm - Teilung
- gehärtete Stahlklinge
- einzeln verpackt



### Equerre de menuisier sans onglet ANGULUS

- branche en bois d'hêtre avec ferrure en laiton
- avec mm-division d'un côté
- lame en acier trempé
- emballé séparé

Langer Schenkel Branche longue	Querschnitt Coupe transversale	Gewicht Poids	Best.Nr. Com.No.
200 mm	42 x 1.0 mm	160 gr.	110920
250 mm	42 x 1.0 mm	200 gr.	110921
300 mm	49 x 1.0 mm	240 gr.	110922

### Tischlerwinkel mit Gehrung ANGULUS

- Buchenholzschenkel mit Messingbeschlag
- mit einseitiger mm - Teilung
- gehärtete Stahlklinge
- einzeln verpackt



### Equerre de menuisier avec onglet ANGULUS

- branche en bois d'hêtre avec ferrure en laiton
- avec mm - division d'un côté
- lame en acier trempé
- emballé séparé

Langer Schenkel Branche longue	Querschnitt Coupe transversale	Gewicht Poids	Best.Nr. Com.No.
200 mm	40 x 1.5 mm	130 gr.	110930
250 mm	40 x 1.5 mm	160 gr.	110931
300 mm	40 x 1.5 mm	230 gr.	110932

### Gehrmasse ANGULUS

- Stahlgusschenkel
- gehärtete Stahlklinge
- einzeln verpackt



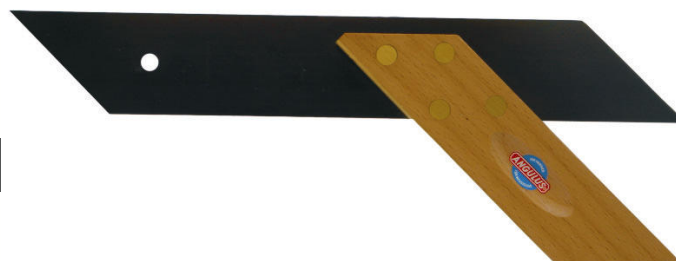
### Equerre à onglet ANGULUS

- branche acier coulé
- lame en acier trempé
- emballé séparé

Langer Schenkel Branche longue	Querschnitt Coupe transversale	Gewicht Poids	Best.Nr. Com.No.
250 mm	40 x 1.5 mm	300 gr.	110940
300 mm	40 x 1.5 mm	320 gr.	110941

### Gehrmasse ANGULUS

- Buchenholzschenkel mit Messingbeschlag
- mit einseitiger mm - Teilung
- gehärtete Stahlklinge
- einzeln verpackt



### Equerre é onglet ANGULUS

- branche en bois d'hêtre avec ferrure en laiton
- avec mm - division d'un côté
- lame en acier trempé
- emballé séparé

Langer Schenkel Branche longue	Querschnitt Coupe transversale	Gewicht Poids	Best.Nr. Com.No.
250 mm	42 x 1.0 mm	180 gr.	110945
300 mm	49 x 1.0 mm	220 gr.	110946

### Schmiegen ANGULUS

- Stahlgussschenkel
- gehärtete Stahlklinge
- einzeln verpackt

### Fausse équerre ANGULUS

- branche en acier coulé
- lame en acier trempé
- emballé séparé



Langer Schenkel Branche longue	Gewicht Poids	Best.Nr. Com.No.
200 mm	260 gr.	110950
250 mm	310 gr.	110951
300 mm	320 gr.	110952

### Exakt - Schmiegen ANGULUS

- Edelholzschenkel mit Messingbeschlag
- gehärtete Stahlklinge
- einzeln verpackt

### Fausse equerre précis ANGULUS

- branche en bois précieux avec ferrure en laiton
- lame en acier trempé
- emballé séparé



Langer Schenkel Branche longue	Gewicht Poids	Best.Nr. Com.No.
200 mm	120 gr.	110960
250 mm	140 gr.	110961
300 mm	160 gr.	110962

### Tischler - Schmiegen ANGULUS

- Buchenholzschenkel mit Messingbeschlag
- gehärtete Stahlklinge
- einzeln verpackt

### Fausse équerre menuisier ANGULUS

- branche en bois d'hêtre avec ferrure en laiton
- lame en acier trempé
- emballé séparé



Langer Schenkel Branche longue	Gewicht Poids	Best.Nr. Com.No.
200 mm	110 gr.	110970
250 mm	130 gr.	110971
300 mm	150 gr.	110972

### Schreinerwinkel ohne Gehrung ANGULUS

- Stahlgusschenkel mit Messing Anlegestift
- gehärtete Stahlklinge
- einzeln verpackt

### Equerre de menuisier sans onglet ANGULUS

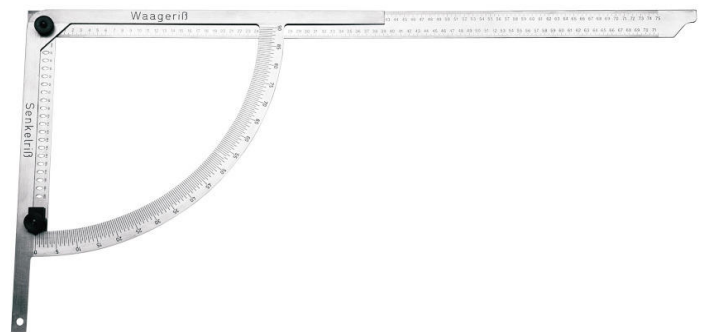
- branche acier coulé avec pointe
- lame en acier trempé
- emballé séparé



Langer Schenkel Branche longue	Querschnitt Coupe transversale	Gewicht Poids	Best.Nr. Com.No.
600 mm	40 x 1.5 mm	860 gr.	110980
800 mm	40 x 1.5 mm	980 gr.	110981
1000 mm	40 x 1.5 mm	1040 gr.	110982

### Anreissgerät ALPHA

- rostfrei
- mit Masseinteilung
- mit Anreisslöchern
- Gradmesser drehbar
- Zum Anreissen von Schifftern, Gratsparren, geraden Treppen, Versätzen
- Verpackung im Karton



### Appareil à tracer ALPHA

- acier inox
- avec division mesure
- avec trous à tracer
- rapporteur tournable
- pour tracer des linçoirs, ferme d'arétier, escaliers droit, décalages
- emballage en carton

Abmessung Dimension	Gewicht Poids	Best.Nr. Com.No.
795 x 430 mm	600 gr.	111660

### Gewindeschieber

- Aluminiumscheibe 80 mm
- für metrische ISO - Gewinde M 1.6 - 52 / Ww 1/8" - 2" Rohrgewinde G 1/8" - G 2 1/2"
- Text in französisch und deutsch
- Verpackung einzeln

### Disque de conversion filetages

- disque aluminium 80 mm
- pour filetages métriques ISO M 1.6 - 52 / Ww 1/8" - 2" gaz G 1/8" - G 2 1/2"
- texte en français et allemand
- emballé séparé



Best.Nr.  
Com.No.  
180490

### Universal - Magnet - Messstativ

- mit ein- und abschaltbarem Magnetfuss
- Grundfläche prismatisch geschliffen
- Aktionsradius 300 mm, mit flexiblem Stahlgliederarm
- Messuhrenaufnahme 8 mm

### Pillier à mesure universal magnetique

- avec pied magnétique à deux positions
- surface de base meulé prismatique
- rayon d'action 300 mm, bras à tablier métallique flexible
- logement de comparateur 8 mm



Höhe Hauteur	Ausladung Col de cygne	Fuss L x B x H Pied L x L x H	Haftkraft Adhésivité	Gewicht Poids	Best.Nr. Com.No.
370 mm	300 mm	65 x 50 x 55 mm	60 kp	1280 gr.	062705

### Winkel - Streichmass

- Rostfreier Stahl geschliffen
- Rundskala 4 x 90° mit Feststellschraube
- Skala mattverchromt
- gehärtete Anreisskante

### Trusquin à équerre

- acier inox poli
- échelle circulaire 4 x 90° avec vis de blocage
- échelle chromé mat
- arrête à tracer trempé



Messbereich Capacité de mesure	Ablesung Lecture	Best.Nr. Com.No.
300 mm	mm - Teilung / Division - mm	160160

### Streichmass

- Spezialstahl
- flache Ausführung
- Skala mattverchromt
- gehärtete Anreisskante

### Trusquin

- acier spécial
- exécution plate
- échelle chromé mat
- arrête à tracer trempé



Messbereich Capacité de mesure	Ablesung Lecture	Gewicht Poids	Best.Nr. Com.No.
500 mm	mm - Teilung / Division - mm	650 gr.	160203
1000 mm	mm - Teilung / Division - mm	2100 gr.	160204

Eugen Buob AG  
CH-8833 Samstagern

Telefon	044 783 10 60
Telefax	044 783 10 61
Email	<a href="mailto:info@buobag.ch">info@buobag.ch</a>
Internet	<a href="http://www.buobag.ch/fachhandel.htm">www.buobag.ch/fachhandel.htm</a>