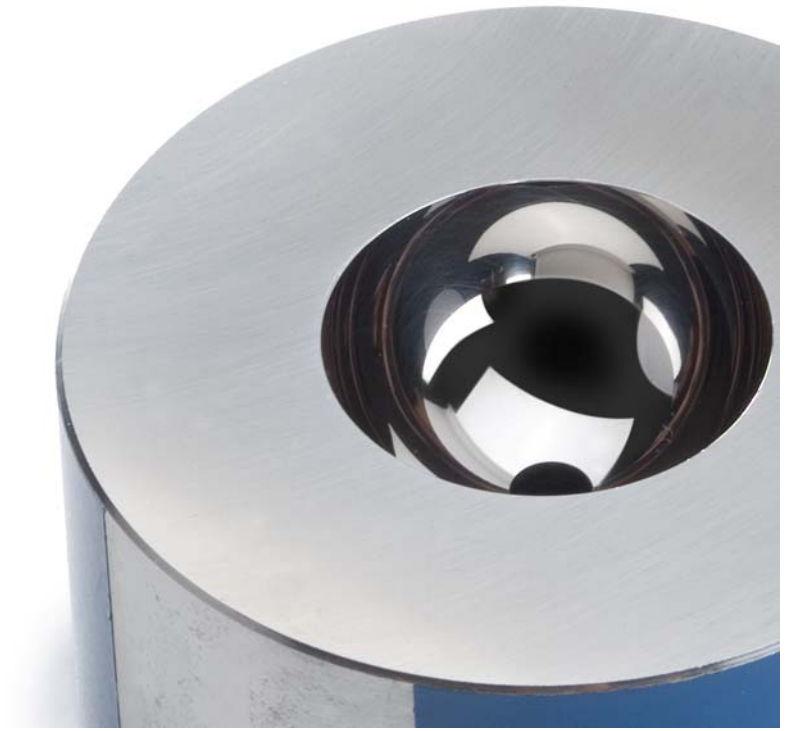


**Eugen Buob AG** seit 1973



Formlehren  
Kegellehren  
Einstellringe  
Rachenlehren  
Messscheiben  
Gewindelehren  
Grenzlehrdorne  
Verzahnungslehren  
Grenzwellennutenlehren  
Mehrkantgrenzlehrdorne  
Konvexe und konkave Lehren

**LEHRENKATALOG 2010**



# Inhalt

Contenant	Seite / page
<b>Lieferbedingungen</b>	
Conditions de livraison	2
<b>Prüfprotokolle / Kalibrierung</b>	
Certificats de contrôle / Calibrage	4
<b>Sonderlehren</b>	
Calibres spéciales selon dessin	6 + 7

## Glatte Lehren

Calibres Lisses	
<b>Lehrdorne aus Lehrenstahl</b>	
Jauges tampons en acier spéciale	8
<b>Lehrdorne beschichtet mit TIN</b>	
Jauges tampons revêtue avec TIN	9
<b>Lehrdorne aus Lehrenstahl und Hartmetall</b>	
Jauges tampons en acier spéciale et carbure métallique	10
<b>Lehrdorne aus Hartmetall</b>	
Jauges tampons en carbure métallique	11
<b>Prüfstifte aus Hartmetall</b>	
Jauges goupille en carbure métallique	12
<b>Einstellscheiben</b>	
Bague lisse étalon	13
<b>Grenzlochlehren, Vier- und Sechskantlehrdorne</b>	
Calibres plats, jauges tampons carrés et hexagonales	14
<b>Grenzwellennutenlehre, Grensrachenlehre aus Blech</b>	
Jauges tampons rainures, calibres mâchoire plats	15
<b>Rachenlehren, einseitig und doppelseitig</b>	
Calibres mâchoire simples et doubles	16 + 17
<b>Lehrringe aus Lehrenstahl und Hartmetalleinsatz</b>	
Bagues lisses en acier spéciale et carbure métallique	18 + 19
<b>Kegellehren</b>	
Tampons lisses cône	20

## Gewindelehren

Jauges de filetages	21
<b>Metrisches Regelgewinde</b>	
Filets à pas gros métriques	22
<b>Metrisches Feingewinde</b>	
Filets à pas fin métriques	23 - 29
<b>Whitworth Regel- und Rohrgewinde</b>	
Filets Whitworth	30 + 31
<b>Trapez Regel</b>	
Filets trapèze	32
<b>Amerikanisches Grob-, Fein- und Rohrgewinde</b>	
Filets américaines	33 - 35
<b>Lehrenzahnräder, Gewindetiefenmikrometer</b>	
Calibres à roue d'engrenage, Micromètre analogique et digitale	36
<b>Endmasse</b>	
Cales étalons	37
<b>Messstifte</b>	
Tiges de mesurage	37

# Lieferbedingungen

Gültigkeit	Gültig ab 1.2.2010. Alle bisherigen Preislisten und Mitteilungen sind ab diesem Datum ungültig. Aktuellste Konditionen und Preise sind im Internet auf <a href="http://www.buobag.ch">www.buobag.ch</a> ersichtlich.
Preise	<b>Unverbindliche Richtpreise</b> In CHF, NETTO, ab 8833 Samstagen, exkl. Verpackung und MWST. Verbindliche Preise und Lieferzeiten bieten wir gerne auf Anfrage an.
Preisvorbehalt	Wir halten uns nach Möglichkeit an unsere Listenpreise, die Sie allerdings als Richtpreise betrachten wollen. Durch Preiserhöhungen unserer Lieferwerke sowie allfällige Währungs-Paritätsänderungen müssen Preisanpassungen von Fall zu Fall, ohne vorherige Anzeige, erfolgen. Paritätsänderungen bedingen Preisanpassungen auch für bereits bestätigte Preise.  Bei offensichtlich falschen Preisen behalten wir uns vor, die korrekten Preise zu verrechnen.
Prüfprotokolle	Werden auf Wunsch gegen Aufpreis erstellt und mitgeliefert.
Offerten	Schriftliche oder mündliche Offerten bleiben während 30 Tagen ab Offertdatum verbindlich.
Verpackung	Die Verpackung wird zum Selbstkostenpreis berechnet, jedoch nicht zurückgenommen. Ausnahmsweise zurückgewünschte Verpackung wird auf der Rechnung vermerkt.
Versand	Der Versand erfolgt auf Rechnung und Gefahr des Empfängers, Transportversicherung nur auf Anordnung und Kosten des Empfängers.
Beanstandungen	Beschädigungen durch Transport sind bitte sofort der zuständigen Stelle (Post, Bahn, Paketdienst, Versicherung) zu melden. Sonstige Reklamationen bitte umgehend nach Warenempfang innert 5 Tagen. Bei Retoursendungen ohne unser Verschulden werden wir 10% Bearbeitungskosten belasten. Ausgenommen sind Lehren mit Zwischenmassen, Abnahmelehren und Sonderlehren welche nicht zurückgenommen werden.
Garantie	Durch Fabrikationsmängel fehlerhafte Werkzeuge ersetzen wir kostenlos. Weitergehende Forderungen oder Entschädigungsansprüche können wir nicht annehmen.
Eigentumsvorbehalt	Die gelieferte Ware bleibt bis zur vollständigen Bezahlung Eigentum der Eugen Buob AG.
Zahlung	30 Tage netto. Bei Zahlungsfristüberschreitung behalten wir uns eine Verzugszins-Verrechnung vor. Unberechtigte Abzüge werden nachbelastet!

Erfüllungsort Erfüllungsort ist 8833 Samstagen.

## Preiszuschläge

Zwischenmasse	Nicht aufgeführte Nennmasse gelten als Zwischenmasse (z. Bsp. 45.2 H6 oder 45.2 +/- 0.02) und werden auf Anfrage gerne angeboten.
Feinheit	Lehren mit Feinpassungen ab Qualität 5 (z. Bsp. H5) und Lehren aus Hartmetall ab Qualität 6 (z. Bsp. H6) bieten wir gerne auf Anfrage an.
Abnahmelehren	Abnahmelehren (ohne Abnutzungsmass „z“ (DIN 7162/7164) gefertigt bieten wir gerne auf Anfrage an.

Katalogeigentum / Copyright

Nachdrucke und jede Art von Vervielfältigungen - auch auszugsweise - sind nur mit schriftlicher Genehmigung der Eugen Buob AG, 8833 Samstagen, zulässig.

## Conditions de livraison

Validité	Valable dès que 1.2.2010. Tous les prix courants et informations sont plus valable dès que cette date. Vous trouverez les conditions les plus actuelles sur notre page d'accueil <a href="http://www.buobag.ch">www.buobag.ch</a> .
Prix	<b>Estimation des prix de détail</b> en CHF, NET, pris à 8833 Samstagern, sans emballage et TVA. Reliure prix et délais de livraison, nous sommes heureux de devis sur demande
Restriction de Prix	Autant que possible nous tenons aux prix sur notre liste, mais nous vous prions de les considerer comme prix indicatifs. Par augmentation de prix par nos fournisseurs ainsi que de changements de réforme monétaire, des révisions de prix doivent résulter suivant le cas sans avis. Des changements de parité nécessitent d'augmentation de prix également pour des prix déjà confirmés.  En cas d'évidence des prix incorrectes, nous nous réservons de facturer les prix correctes.
Certificat de contrôle	Seront établi et livré sur demande avec supplément.
Offre	Des offres verbal ou par écrit sont obligatoire pendant 30 jours dès que la date de l'offre.
Emballage	L'emballage sera calculer au coût de revient, mais pas repris. Emballage exceptionnellement souhaité en retour sera remarquer sur la facture.
Expédition	Le transport est effectué aux risques et périls du destinataire, assurance de transport seulement sur demande et comte du destinataire.
Réclamations	Nous vous prions de formuler des avaries par écrit de suite à l'autorité compétant (poste, bureau de chemin de fer, service de transport, assurance). Autre réclamations à notre adresse immédiatement après réception de la marchandise dans 5 jours. En cas des renvois sans notre faute, nous débitons 10% frais de traitement. Des jauges avec mesure intermédiaires, jauges de réception et jauges spéciales ne peuvent pas être repris.
Garantie	Des outils défectueux par des défauts de fabrication seront remplacé sans frais. D'autre demandes ou droits en dommages-intérêts ne peuvent pas être accepté.
Réserve de propriété	La marchandise livrée restera à la propriété d' Eugen Buob SA jusqu'à au paiement finale.
Paiement	30 jours net. En cas de retard de paiement, nous sommes obligés de vous débiter des intérêts moratoires. Remises non-autorisé seront débités!
Lieu de juridiction	Lieu de juridiction est 8833 Samstagern.

### Supplément

Dimensions intermédiaires	Mesures nominales pas indiqués sont des mesures intermédiaires (par ex. 45.2 H6 ou 45.2 +/- 0.02) Est seront offert sur demande
Numéro du filet	Jauges avec ajustements fins dès qualité 5 (p.ex. H5), jauges en carbure métallique déjà dès que qualité 6 (p.ex. H6) seront offert sur demande.
Jauges de réception	Jauges de réception seront fabriquées sans mesure de l'usure „z“ (DIN 7162/7164) et seront offert sur demande.

#### Copyright

Réimpressions et reproductions seulement après autorisation par écrit de Eugen Buob AG, 8833 Samstagern.

## Werksprüfprotokoll

Die Preise verstehen sich pro Lehre und Protokoll für eine Neuprüfung.  
Überwachungsprüfungen bieten wir gerne auf Anfrage an.

<b>Lehrdorne (Seite 8 bis 12)</b> -Grenzlehrdorn -Gutlehrdorn -Ausschusslehrdorn	15.– CHF/Stk.	Art. 726001
<b>Einstellscheiben (Seite 13)</b> -Prüfmessscheiben -Normalprüfmessscheiben	24.– CHF/Stk.	Art. 726010
<b>Rachenlehren (Seite 16 bis 17)</b> -GrenZRachenlehren -Doppelseitig und einseitige Rachenlehren	16.– CHF/Stk.	Art. 726015
<b>Lehrringe (Seite 18 - 19)</b> -Einstellringe -Gut- und Ausschusslehrringe	18.– CHF/Stk.	Art. 726020
<b>Konuslehren (Seite 20)</b> -Konuslehrdorne -Konuslehrring	30.– CHF/Stk.	Art. 726012
<b>Zylindrische Gewindelehrdorne (Seite 22 - 34)</b> -Grenzlehrdorne -Gutgewindelehrdorn -Ausschussgewindelehrdorn	16.– CHF/Stk.	Art. 726030
<b>Zylindrische Gewindelehrringe (Seite 22 - 34)</b> -Gewindegutlehring -Gewindeausschusslehring	18.- CHF/Stk.	Art. 726040
<b>Kegelige Gewindelehren (Seite 35)</b> -Gewindegrenzlehrdorne -Gewindegrenzlehrringe	34.– CHF/Stk.	Art. 726050
<b>DKD—Kalibrierschein</b>	Auf Anfrage	Art. 726060

## Rapport d'essais

Prix par jauge et rapport d'essais pour nouveau contrôle.  
Nous offrons volontiers sur demande des contrôle surveillance.

<b>Tampons lisses (pages 8 à 12)</b> -Tampons lisses -Tampons lisses PASSE -Tampons lisses PASSE PAS	15.– CHF/Stk.	Art. 726001
<b>Bagues lisses étalons (page 13)</b> - Bagues lisses étalons à contrôle - Bagues lisses étalons standard	24.– CHF/Stk.	Art. 726010
<b>Calibres mâchoires (pages 16 et 17)</b> -Calibres mâchoires -Calibres mâchoires simple et double	16.– CHF/Stk.	Art. 726015
<b>Bagues lisses (pages 18 - 19)</b> -Bagues lisses étalons -Bagues lisses PASSE et PASSE PAS	18.– CHF/Stk.	Art. 726020
<b>Calibres coniques (page 20)</b> -Tampons conique -Douille conique	30.– CHF/Stk.	Art. 726012
<b>Tampons filetés cylindrique (pages 22 - 34)</b> -Tampons filetés -Tampons filetés PASSE -Tampons filetés PASSE PAS	16.– CHF/Stk.	Art. 726030
<b>Bagues filetés cylindrique (pages 22 - 34)</b> -Bagues PASSE -Bagues PASSE PAS	18.- CHF/Stk.	Art. 726040
<b>Calibres filetés coniques (page 35)</b> -Tampon filetés -Bagues filetéés	34.– CHF/Stk.	Art. 726050
<b>Certificat de calibrage DKD</b>	Sur demande	Art. 726060



**Formlehrdorn**

Tampon en forme spéciale



**Grenzlehrdorn mit  
langem Messzapfen**

Tampon avec bouchon allongé



**Vierkantgrenzlehrdorn  
verlängert**

Tampon carré allongé



**Stufenlehrdorn**

Tampon échelonné

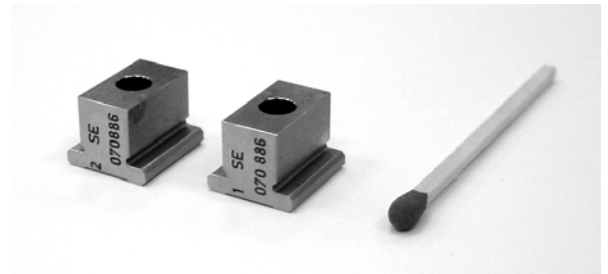
**Kontrollvorrichtungen**

Dispositif de vérification



**Einstellmeister**

Calibre spécifique



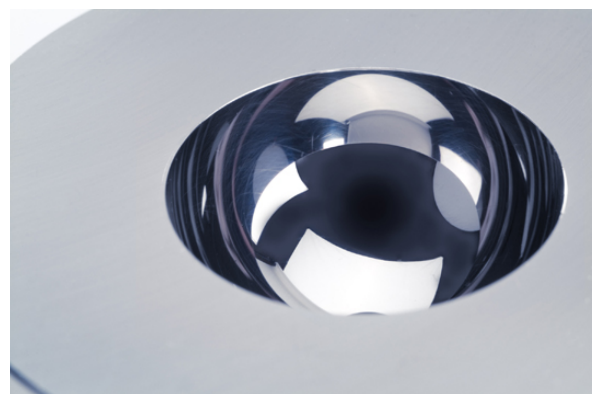
**Einstellscheiben bis D = 400mm**

Bagues lisses étalon



**Konvexe und Konkave Lehren**

Calibres convexes et concaves





**Lehrenstahl gehärtet**  
Acier spécial, trempé

Art. Nr.	Ø mm	CHF/Stk.
700 001	2	48.00
700 002	2,2	48.00
700 003	2,5	48.00
700 004	2,8	48.00
700 005	3	42.00
700 006	3,5	42.00
700 007	4	42.00
700 008	4,5	42.00
700 009	5	42.00
700 010	6	42.00
700 011	7	42.00
700 012	8	42.00
700 013	9	42.00
700 014	10	42.00
700 015	11	46.00
700 016	12	46.00
700 017	13	46.00
700 018	14	46.00
700 019	15	49.00
700 020	16	49.00
700 021	17	49.00
700 022	18	49.00
700 023	19	55.00
700 024	20	55.00
700 025	21	55.00
700 026	22	55.00
700 027	23	55.00
700 028	24	55.00
700 029	25	58.00
700 030	26	58.00
700 031	27	58.00
700 032	28	58.00
700 033	30	58.00
700 034	32	70.00

Art. Nr.	Ø mm	CHF/Stk.
700 035	33	70.00
700 036	34	70.00
700 037	35	70.00
700 038	36	70.00
700 039	37	70.00
700 040	38	70.00
700 041	40	70.00
700 042	42	83.00
700 043	44	83.00
700 044	45	83.00
700 045	46	83.00
700 046	47	83.00
700 047	48	83.00
700 048	50	83.00
700 049	52	98.00
700 050	55	98.00
700 051	58	98.00
700 052	60	98.00
700 053	62	117.00
700 054	65	117.00
700 055	68	117.00
700 056	70	117.00
700 057	72	128.00
700 058	75	128.00
700 059	78	128.00
700 060	80	129.00
700 061	82	140.00
700 062	85	140.00
700 063	88	140.00
700 064	90	140.00
700 065	92	152.00
700 066	95	152.00
700 067	98	152.00
700 068	100	152.00

Zwischenmasse und andere Qualitäten bieten wir gerne auf Anfrage an.

Mesures intermédiaires peuvent être proposées sur demande



**TIN- Beschichtung (Grundwerkstoff: Schnellstahl HSS)**  
Revêtue avec TIN (Matière de base: Acier rapide HSS)

Art. Nr.	Ø mm	CHF/Stk.
700 101	4.0 H7	124.00
700 102	4.5 H7	124.00
700 103	5.0 H7	124.00
700 104	6.0 H7	124.00
700 105	7.0 H7	101.00
700 106	8.0 H7	104.00
700 107	9.0 H7	108.00
700 108	10.0 H7	111.00
700 109	11.0 H7	114.00
700 110	12.0 H7	117.00
700 111	13.0 H7	120.00
700 112	14.0 H7	123.00
700 113	15.0 H7	126.00
700 114	16.0 H7	129.00
700 115	17.0 H7	133.00
700 116	18.0 H7	136.00
700 117	19.0 H7	139.00
700 118	20.0 H7	139.00
700 119	21.0 H7	145.00
700 120	22.0 H7	148.00
700 121	23.0 H7	151.00
700 122	24.0 H7	155.00
700 123	25.0 H7	158.00
700 124	26.0 H7	161.00
700 125	27.0 H7	164.00
700 126	28.0 H7	167.00
700 127	30.0 H7	170.00
700 128	32.0 H7	201.00
700 129	33.0 H7	208.00
700 130	34.0 H7	211.00
700 131	35.0 H7	214.00
700 132	36.0 H7	218.00
700 133	37.0 H7	221.00
700 134	38.0 H7	228.00
700 135	40.0 H7	235.00
700 136	42.0 H7	242.00

Art. Nr.	Ø mm	CHF/Stk.
700 137	44.0 H7	258.00
700 138	45.0 H7	265.00
700 139	46.0 H7	272.00
700 140	47.0 H7	279.00
700 141	48.0 H7	285.00
700 142	50.0 H7	292.00

Zwischenmasse und andere Qualitäten bieten wir gerne auf Anfrage an.

Mesures intermédiaires peuvent être proposées sur demande



**Gutseite: Hartmetall, Ausschuss-Seite: Lehrenstahl**  
Face ENTRE: Carbure métallique, face N'ENTRE PAS: Acier spécial

Art. Nr.	Ø mm	CHF/Stk.
705 001	2	Auf Anfrage
705 002	2,2	Auf Anfrage
705 003	2,5	Auf Anfrage
705 004	2,8	Auf Anfrage
705 005	3	Auf Anfrage
705 006	3,5	Auf Anfrage
705 007	4	Auf Anfrage
705 008	4,5	Auf Anfrage
705 009	5	Auf Anfrage
705 010	6	Auf Anfrage
705 011	7	94.00
705 012	8	100.00
705 013	9	108.00
705 014	10	116.00
705 015	11	120.00
705 016	12	124.00
705 017	13	128.00
705 018	14	132.00
705 019	15	137.00
705 020	16	142.00
705 021	17	145.00
705 022	18	150.00
705 023	19	154.00
705 024	20	157.00
705 025	21	162.00
705 026	22	166.00
705 027	23	171.00
705 028	24	175.00
705 029	25	208.00
705 030	26	212.00
705 031	27	221.00
705 032	28	227.00
705 033	30	240.00
705 034	32	303.00

Art. Nr.	Ø mm	CHF/Stk.
705 036	34	316.00
705 037	35	325.00
705 038	36	329.00
705 039	37	335.00
705 040	38	343.00
705 041	40	369.00
705 042	42	390.00
705 043	44	414.00
705 044	45	423.00
705 045	46	440.00
705 046	47	444.00
705 047	48	456.00
705 048	50	487.00

Zwischenmasse und andere Qualitäten bieten wir gerne auf Anfrage an.

Mesures intermédiaires peuvent être proposées sur demande



**Gut- und Ausschuss-Seite: Hartmetall**  
Face ENTRE et face N'ENTRE PAS: Carbure métallique

Art. Nr.	Ø mm	CHF/Stk.
706 001	2	103.00
706 005	3	107.00
706 007	4	105.00
706 009	5	109.00
706 010	6	114.00
706 011	7	116.00
706 012	8	132.00
706 013	9	148.00
706 014	10	161.00
706 015	11	174.00
706 016	12	181.00
706 017	13	188.00
706 018	14	195.00
706 019	15	201.00
706 020	16	207.00
706 021	17	213.00
706 022	18	220.00
706 023	19	232.00
706 024	20	239.00
706 025	21	248.00
706 026	22	257.00
706 027	23	266.00
706 028	24	274.00
706 029	25	321.00
706 030	26	331.00
706 031	27	342.00
706 032	28	351.00
706 033	30	373.00
706 034	32	451.00

Art. Nr.	Ø mm	CHF/Stk.
706 036	34	469.00
706 037	35	485.00
706 038	36	489.00
706 039	37	499.00
706 040	38	504.00
706 041	40	530.00
706 042	42	561.00
706 043	44	592.00
706 044	45	613.00
706 045	46	638.00
706 046	47	659.00
706 047	48	682.00
706 048	50	729.00

Zwischenmasse und andere Qualitäten bieten wir gerne auf Anfrage an.

Mesures intermédiaires peuvent être proposées sur demande



**Hartmetall, feinstgeläpft, Herstellgenauigkeit: +/- 0.001mm**  
 Carbure métallique, extra fin précision +/- 0.001mm

Art. Nr.	Ø mm	Messlänge	CHF/Stk.
700 150	0.80—0.999	30 mm	66.00
700 151	1.00—1.499	50 mm	91.00
700 152	1.50—1.999	50 mm	98.00
700 153	2.00—2.499	50 mm	104.00
700 154	2.50—2.999	50 mm	111.00
700 155	3.00—3.499	50 mm	114.00
700 156	3.50—3.999	50 mm	121.00
700 157	4.00—4.499	50 mm	128.00
700 158	4.50—4.999	50 mm	133.00
700 159	5.00—5.499	50 mm	139.00
700 160	5.50—5.999	50 mm	147.00
700 161	6.00—6.999	50 mm	140.00
700 162	7.00—7.999	50 mm	153.00
700 163	8.00—8.999	50 mm	165.00
700 164	9.00—9.999	50 mm	176.00
700 165	10.00—10.999	50 mm	180.00
700 166	11.00—11.999	50 mm	196.00
700 167	12.00—12.999	50 mm	216.00
700 168	13.00—13.999	50 mm	232.00
700 169	14.00—14.999	50 mm	249.00
700 170	15.00—15.999	50 mm	265.00
700 171	16.00—16.999	50 mm	282.00
700 172	17.00—17.999	50 mm	298.00
700 173	18.00—18.999	50 mm	315.00
700 174	19.00—19.999	50 mm	326.00
700 175	20.00	50 mm	337.00

Auf Anfrage:

- Herstellgenauigkeit +/- 0.0005mm
- Messlängen: 12, 20, 25, 30, 40mm

Sur demande:

- Précision +/- 0.0005mm
- Longueur de mesure: 12, 20, 25, 30, 40mm



**Lehrenstahl, gehärtet**  
Acier spécial trempé

Art. Nr.	Aussen Ø mm Extérieur	CHF/Stk.	Ausführung
728 001	3	100.00	Zapfen mit Griff / Tampon avec manche
728 002	3,5 - 7	86.00	Zapfen mit Griff / Tampon avec manche
728 003	8 - 10	88.00	Zapfen mit Griff / Tampon avec manche
728 004	11 - 14	121.00	Zapfen mit Griff / Tampon avec manche
728 005	15 - 17	133.00	Zapfen mit Griff / Tampon avec manche
728 006	18 - 20	150.00	Zapfen mit Griff / Tampon avec manche
728 007	21 - 23	158.00	Zapfen mit Griff / Tampon avec manche
728 008	24 - 26	162.00	Zapfen mit Griff / Tampon avec manche
728 009	27 - 30	170.00	Zapfen mit Griff / Tampon avec manche
728 010	31 - 35	185.00	Zapfen mit Griff / Tampon avec manche
728 011	36 - 40	202.00	Zapfen mit Griff / Tampon avec manche
728 012	41 - 46	214.00	Messscheibe / Disque
728 013	47 - 52	231.00	Messscheibe / Disque
728 014	53 - 60	246.00	Messscheibe / Disque
728 015	61 - 70	262.00	Messscheibe / Disque
728 016	71 - 80	275.00	Messscheibe / Disque
728 017	81 - 90	291.00	Messscheibe / Disque
728 018	91 - 100	312.00	Messscheibe / Disque

Auf Anfrage:

- Durchmesser 100mm - 400mm
- Ausführung hartverchromt
- Zwischenmasse

Sur demande:

- Diamètre 100mm - 400mm
- Exécution chromé dur
- Mesures intermédiaire

**Grenzlochlehren DIN 7162, 7164**

Calibres plats DIN 7162, 7164



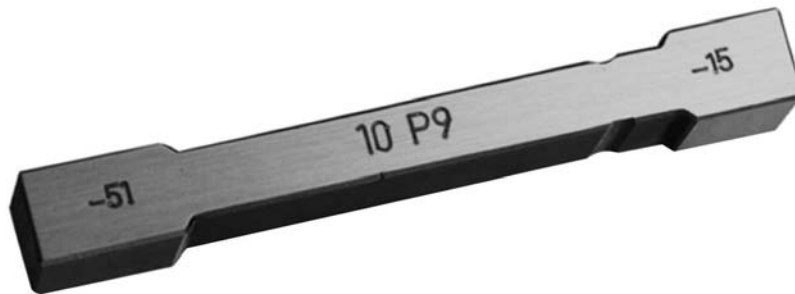
**Vierkant-, Sechskantgrenzlehrdorne DIN 7162, 7164**

Jauge tampon hexagonale DIN 7162, 7164



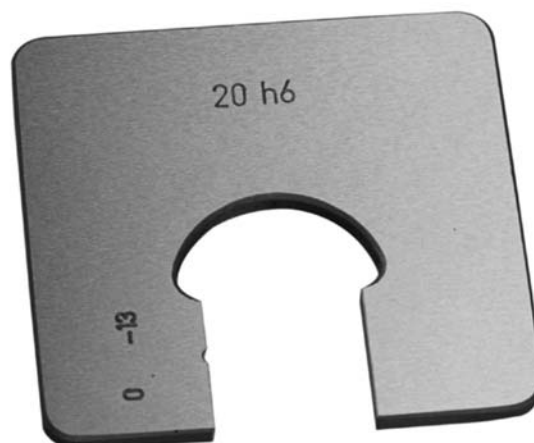
**Grenzwelennutenlehre**

Jauge tampon à rainure



**Grenzrachenlehre aus Blech DIN 2235**

Calibe mâchoire en fer-blanc DIN 2235





**Doppelseitig, Lehenstahl, gehärtet**  
Double, Acier spécial trempé

Art. Nr.	Ø mm	CHF/Stk.
732007	2	154.00
732011	3	154.00
732013	4	149.00
732015	5	149.00
732016	6	149.00
732017	7	139.00
732018	8	139.00
732019	9	139.00
732020	10	139.00
732021	11	145.00
732022	12	145.00
732023	13	145.00
732024	14	145.00
732025	15	151.00
732026	16	151.00
732027	17	151.00
732028	18	151.00
732029	19	162.00
732030	20	162.00
732031	21	162.00
732032	22	162.00
732033	23	164.00
732034	24	164.00
732035	25	164.00
732036	26	164.00
732037	27	164.00
732038	28	166.00
732039	30	166.00
732040	32	166.00
732041	33	172.00
732042	34	172.00
732043	35	172.00

Art. Nr.	Ø mm	CHF/Stk.
732044	36	172.00
732045	37	172.00
732046	38	172.00
732047	40	181.00
732048	42	181.00
732049	44	191.00
732050	45	191.00
732051	46	191.00
732052	47	191.00
732053	48	191.00
732054	50	201.00
732055	52	201.00
732056	55	201.00
732057	58	216.00
732058	60	216.00
732059	62	216.00
732060	65	233.00
732061	68	233.00
732062	70	233.00
732063	72	249.00
732064	75	249.00
732065	78	268.00
732066	80	268.00
732067	82	268.00
732068	85	274.00
732069	88	274.00
732070	90	274.00
732071	92	274.00
732072	95	284.00
732073	98	284.00
732074	100	284.00

Auf Anfrage:

- Ausführung hartverchromt
- Ausführung Hartmetall
- Zwischenmasse und andere Qualitäten

Sur demande:

- Exécution chromé dur
- Exécution carbure métallique
- Mesures intermédiaire et autre qualités



**Einseitig, Lehenstahl, gehärtet**  
Simple, Acier spécial trempé

Art. Nr.	Ø mm	CHF/Stk.
737001	2 – 3	155.00
737002	3 – 6	129.00
737003	6 – 10	123.00
737004	10 – 14	129.00
737005	14 – 18	131.00
737006	18 – 22	137.00
737007	22 – 27	141.00
737008	27 – 32	145.00
737009	32 – 38	151.00
737010	38 – 43	157.00
737011	43 – 49	180.00
737012	49 – 56	227.00
737013	56 – 63	231.00
737014	63 – 70	235.00
737015	70 – 77	244.00
737016	77 – 84	268.00
737017	84 – 92	281.00
737018	92 - 100	285.00
737019	100 - 115	289.00
737020	115 - 130	302.00

Art. Nr.	Ø mm	CHF/Stk.
737021	130 - 145	321.00
737022	145 - 160	352.00
737023	160 - 175	400.00
737024	175 - 190	441.00
737025	190 - 205	481.00
737026	205 - 220	590.00
737027	220 - 240	628.00
737028	240 - 265	669.00
737029	265 - 290	709.00
737030	290 - 315	739.00
737031	315 - 340	780.00
737032	340 - 365	811.00
737033	365 - 390	854.00
737034	390 - 415	919.00
737035	415 - 445	984.00
737036	445 - 475	1019.00
737037	475 - 500	1127.00

Auf Anfrage:

- Ausführung hartverchromt
- Ausführung Hartmetall
- Zwischenmasse und andere Qualitäten

Sur demande:

- Exécution chromé
- Exécution carbure métallique
- Mesures intermédiaire et autre qualités



**Lehrenstahl, gehärtet**  
Acier spécial trempé

Art. Nr.	Ø mm	CHF/Stk.
748 001	1	139.00
748 002	1,2	133.00
748 003	1,5	129.00
748 004	1,8	126.00
748 005	2	122.00
748 006	2,2	118.00
748 007	2,5	114.00
748 008	2,8	110.00
748 009	3	87.00
748 010	3,5	80.00
748 011	4	57.00
748 012	4,5	56.00
748 013	5	56.00
748 014	6	55.00
748 015	7	55.00
748 016	8	55.00
748 017	9	55.00
748 018	10	59.00
748 019	11	56.00
748 020	12	57.00
748 021	13	58.00
748 022	14	58.00
748 023	15	59.00
748 024	16	59.00
748 025	17	60.00
748 026	18	60.00
748 027	19	61.00
748 028	20	62.00
748 029	21	63.00

Art. Nr.	Ø mm	CHF/Stk.
748 030	22	63.00
748 031	23	64.00
748 032	24	65.00
748 033	25	66.00
748 034	26	67.00
748 035	27	67.00
748 036	28	67.00
748 037	30	69.00
748 038	32	70.00
748 039	33	71.00
748 040	34	72.00
748 041	35	72.00
748 042	36	73.00
748 043	37	74.00
748 044	38	74.00
748 045	40	91.00
748 046	42	96.00
748 047	44	101.00
748 048	45	103.00
748 049	46	105.00
748 050	47	107.00
748 051	48	110.00
748 052	50	114.00
748 053	52	117.00
748 054	55	124.00
748 055	58	131.00
748 056	60	135.00
748 057	62	139.00
748 058	65	147.00

Gutlehring nach DIN 2250  
Ausschusslehring nach DIN 2254  
Einstellring für Messgeräte nach DIN 2250

Auf Anfrage:  
- Durchmesser bis 270 mm  
- Zwischenmasse und andere Qualitäten

Bague PASSE DIN 2250  
Bague PASSE PAS selon DIN 2254  
Bagues pour outils à mesure selon DIN 2250

Sur demande:  
- Diamètre jusqu'à 270 mm  
- Mesures intermédiaire et autre qualités



**Hartmetall (eingesetzter Hartmetallring)**  
Carbure métallique (emmanché)

Art. Nr.	Ø mm	CHF/Stk.
750 001	1	228.00
750 002	2	204.00
750 003	3	186.00
750 004	4	183.00
750 005	5	183.00
750 006	6	176.00
750 007	7	181.00
750 008	8	183.00
750 009	9	183.00
750 010	10	187.00
750 011	11	191.00
750 012	12	200.00
750 013	13	208.00
750 014	14	213.00
750 015	15	218.00
750 016	16	228.00
750 017	17	234.00
750 018	18	242.00
750 019	19	248.00
750 020	20	257.00
750 021	21	261.00
750 022	22	272.00
750 023	23	288.00
750 024	24	297.00
750 025	25	308.00
750 026	26	328.00
750 027	27	340.00
750 028	28	351.00
750 029	29	364.00

Art. Nr.	Ø mm	CHF/Stk.
750 030	30	378.00
750 031	31	382.00
750 032	32	393.00
750 033	33	418.00
750 034	34	436.00
750 035	35	451.00
750 036	36	468.00
750 037	37	485.00
750 038	38	500.00

Gutlehring nach DIN 2250  
Ausschusslehring nach DIN 2254  
Einstellring für Messgeräte nach DIN 2250

Auf Anfrage:  
- Durchmesser bis 270 mm  
- Zwischenmasse und andere Qualitäten

Bague PASSE DIN 2250  
Bague PASSE PAS selon DIN 2254  
Bagues pour outils à mesure selon DIN 2250

Sur demande:  
- Diamètre jusqu'à 270 mm  
- Mesures intermédiaire et autre qualités



**Lehrenstahl, gehärtet, entspannt, geschliffen, geläppt**  
Acier spécial, trempé, détendue, meulé, rodé

**Varianten (alle Preise auf Anfrage):**

Variantes (prix sur demande):

**Kegellehrdorn MORSE  
DIN 229**

Tampon conique MORSE

**Kurze Hülse MORSE  
DIN 229**

Douille courte MORSE

**Lange Hülse MORSE  
DIN 324**

Douille longue MORSE

**Kegellehrdorn MORSE  
mit Lappen DIN 230**

Tampon conique MORSE avec patte

**Hülse MORSE mit Lappen  
einseitig DIN 230A**

Douille MORSE avec patte simple

**Hülse MORSE mit Lappen  
doppelseitig DIN 230B**

Douille MORSE avec patte double

**Kegellehrdorn METRISCH  
DIN 234**

Tampon conique METRIQUE

**Kurze Hülse METRISCH  
DIN 234**

Douille courte METRIQUE

**Lange Hülse METRISCH  
DIN 325**

Douille longue METRIQUE

**Kegellehrdorn METRISCH  
mit Lappen DIN 235**

Tampon conique METRIQUE avec patte

**Hülse METRISCH mit  
Lappen einseitig DIN 235**

Douille METRIQUE avec patte simple

**Hülse METRISCH mit  
Lappen doppels. DIN 235**

Douille METRIQUE avec patte double

**Steilkegellehren DIN 2079**

Tampon conique fort

**Steilkegellehrhülse DIN 2080**

Douille conique fort

**Bohrfutter Kegellehrdorn DIN 2221**

Tampon conique à porte-foret

**Bohrfutter Kegellehrhülse DIN 2222**

Douille conique à porte-foret

**Kegellehrdorn für Spindelköpfe**

Tampon conique pour fuseaux

**Kegellehrhülse für Spindelköpfe**

Douille conique pour fuseaux

**Ausführung der Gewindelehren**  
**Lehrenstahl, gehärtet, entspannt, feingeschliffen**  
 Exécution des calibres  
 Acier spécial, trempé, détendue, affilé fin

**Grenzwindelehrdorn**

Tampon fileté double

**GUT—Gewindelehrdorn**

Tampon fileté PASSE

**Ausschuss—Gewindelehrdorn**

Tampon fileté PASSE PAS

**GUT– Gewindelehrring**

Bague fileté PASSE

**AUSSCHUSS– Gewindelehrring**

Bague fileté PASSE PAS



ISO DIN 13



Toleranz	6H		6H		6g	
	770 ...		771 ...		773 ...	
Art. Nr.	Ø	Preis/Stk.	Preis/Stk.	Preis/Stk.	Preis/Stk.	Preis/Stk.
... 001	M 1 (x 0.25)	115.00	70.00	118.00		
... 002	M 1,2 (x 0.25)	111.00	67.00	112.00		
... 003	M 1,4 (x 0.3)	100.00	61.00	105.00		
... 004	M 1,6 (x 0.35)	95.00	59.00	94.00		
... 005	M 1,8 (x 0.35)	85.00	53.00	85.00		
... 006	M 2 (x 0.4)	85.00	53.00	85.00		
... 007	M 2,2 (x 0.45)	79.00	50.00	76.00		
... 008	M 2,5 (x 0.45)	75.00	48.00	67.00		
... 009	M 3 (x 0.5)	71.00	46.00	62.00		
... 010	M 3,5 (x 0.6)	71.00	45.00	59.00		
... 011	M 4 (x 0.7)	68.00	44.00	58.00		
... 012	M 5 (x 0.8)	67.00	43.00	58.00		
... 013	M 6 (x 1.0)	65.00	42.00	58.00		
... 014	M 7 (x 1.0)	66.00	43.00	58.00		
... 015	M 8 (x 1.25)	67.00	43.00	59.00		
... 016	M 9 (x 1.25)	68.00	44.00	62.00		
... 017	M 10 (x 1.5)	71.00	45.00	66.00		
... 018	M 11 (x 1.5)	72.00	47.00	70.00		
... 019	M 12 (x 1.75)	75.00	50.00	74.00		
... 020	M 14 (x 2.0)	79.00	50.00	80.00		
... 021	M 16 (x 2.0)	84.00	52.00	87.00		
... 022	M 18 (x 2.5)	89.00	55.00	98.00		
... 023	M 20 (x 2.5)	95.00	59.00	107.00		
... 024	M 22 (x 2.5)	99.00	62.00	115.00		
... 025	M 24 (x 3.0)	110.00	67.00	122.00		
... 026	M 27 (x 3.0)	121.00	73.00	135.00		
... 027	M 30 (x 3.5)	132.00	79.00	146.00		
... 028	M 33 (x 3.5)	151.00	90.00	165.00		
... 029	M 36 (x 4.0)	162.00	96.00	177.00		
... 030	M 39 (x 4.0)	177.00	105.00	191.00		
... 031	M 42 (x 4.5)		113.00	206.00		
... 032	M 45 (x 4.5)		119.00	218.00		
... 033	M 48 (x 5.0)		128.00	230.00		
... 034	M 52 (x 5.0)		137.00	246.00		
... 035	M 56 (x 5.5)		150.00	262.00		
... 036	M 60 (x 5.5)		158.00	279.00		
... 037	M 64 (x 6.0)		172.00	297.00		
... 038	M 68 (x 6.0)		182.00	314.00		

Auf Anfrage:  
- Abmessungen ohne Preisangabe bis M 300  
- Zwischenmasse  
- TIN—Beschichtung oder Hartmetall

Zuschlag für Linksgewinde: 20%

Sur demande:  
- Dimensions indiqué **sans prix** jusqu'à M300  
- Dimensions intermédiaires  
- Revêtement TIN ou exécution carbure métallique

Pour filetage gauche supplément de 20%

**ISO DIN 13**



Toleranz		6H	6H	6g
Art. Nr.				
	Ø	Preis/Stk.	Preis/Stk.	Preis/Stk.
Steigung 0,2 mm Pas de vis 0,2 mm	M 1 x 0,2			
	M 1,2 x 0,2			
	M 1,4 x 0,2			
	M 1,6 x 0,2			
	M 1,8 x 0,2			
	M 2 x 0,2			
	M 2,2 x 0,2			
	M 2,5 x 0,2			
	M 3 x 0,2			
	M 3,5 x 0,2			
	M 4 x 0,2			
	M 4,5 x 0,2			
	M 5 x 0,2			
	M 6 x 0,2			
Steigung 0,25 mm Pas de vis 0,25 mm	M 2 x 0,25			
	M 2,2 x 0,25			
	M 2,5 x 0,25			
	M 3 x 0,25			
	M 3,5 x 0,25			
	M 4 x 0,25			
	M 4,5 x 0,25			
	M 5 x 0,25			
M 6 x 0,25				
Steigung 0,35 mm Pas de vis 0,35 mm	M 2 x 0,35			
	M 2,2 x 0,35			
	M 2,5 x 0,35			
	M 3 x 0,35			
	M 3,5 x 0,35			
	M 4 x 0,35			
	M 4,5 x 0,35			
	M 5 x 0,35			
	M 6 x 0,35			
	M 7 x 0,35			
	M 8 x 0,35			
	M 9 x 0,35			
M 10 x 0,35				

Abmessungen **ohne Preisangabe** auf Anfrage  
Zuschlag für **Linksgewinde: 20%**

Dimensions indiqué **sans prix** sur demande  
Pour **filetage gauche** supplément de **20%**

ISO DIN 13



Toleranz		6H	6H	6g	
Art. Nr.		Ø	Preis/Stk.	Preis/Stk.	Preis/Stk.
Steigung 0,5 mm Pas de vis 0,5 mm	M 3,5 x 0,5				
	M 4 x 0,5				
	M 4,5 x 0,5				
	M 5 x 0,5				
	M 6 x 0,5				
	M 7 x 0,5				
	M 8 x 0,5				
	M 9 x 0,5				
	M 10 x 0,5				
	M 11 x 0,5				
	M 12 x 0,5				
	M 13 x 0,5				
	M 14 x 0,5				
	M 15 x 0,5				
	M 16 x 0,5				
	M 17 x 0,5				
	M 18 x 0,5				
M 19 x 0,5					
M 20 x 0,5					
Steigung 0,75 mm Pas de vis 0,75 mm	M 5 x 0,75				
	M 6 x 0,75				
	M 7 x 0,75				
	M 8 x 0,75				
	M 9 x 0,75				
	M 10 x 0,75				
	M 11 x 0,75				
	M 12 x 0,75				
	M 13 x 0,75				
	M 14 x 0,75				
	M 15 x 0,75				
	M 16 x 0,75				
	M 17 x 0,75				
	M 18 x 0,75				
	M 19 x 0,75				
	M 20 x 0,75				
	M 21 x 0,75				
M 22 x 0,75					
M 23 x 0,75					
M 24 x 0,75					
M 25 x 0,75					
M 26 x 0,75					
M 27 x 0,75					
M 28 x 0,75					
M 30 x 0,75					

Abmessungen <b>ohne Preisangabe</b> auf Anfrage Zuschlag für <b>Linksgewinde</b> : 20%.	Dimensions indiqué <b>sans prix</b> sur demande Pour <b>filetage gauche</b> supplément de 20%
--	--

**ISO DIN 13**



Toleranz	6H		6H		6g	
	770 ...		771 ...		776 ...	
Art. Nr.	Ø	Preis/Stk.	Preis/Stk.	Preis/Stk.	Preis/Stk.	Preis/Stk.
... 300	M 8 x 1	72.00		46.00		65.00
... 301	M 9 x 1	74.00		47.00		67.00
... 302	M 10 x 1	75.00		48.00		71.00
... 303	M 11 x 1	78.00		50.00		73.00
... 304	M 12 x 1	81.00		51.00		79.00
... 305	M 13 x 1	83.00		52.00		82.00
... 306	M 14 x 1	85.00		53.00		84.00
... 307	M 15 x 1	86.00		54.00		89.00
... 308	M 16 x 1	89.00		55.00		90.00
... 309	M 17 x 1	91.00		56.00		95.00
... 310	M 18 x 1	92.00		58.00		98.00
... 311	M 19 x 1	95.00		59.00		101.00
... 312	M 20 x 1	98.00		60.00		103.00
... 313	M 21 x 1	102.00		62.00		106.00
... 314	M 22 x 1	107.00		65.00		113.00
... 315	M 23 x 1	110.00		67.00		116.00
... 316	M 24 x 1	114.00		69.00		119.00
... 317	M 25 x 1	116.00		71.00		122.00
... 318	M 26 x 1	119.00		72.00		125.00
... 319	M 27 x 1	122.00		74.00		128.00
... 320	M 28 x 1	125.00		75.00		125.00
... 321	M 30 x 1	140.00		84.00		142.00
... 322	M 32 x 1	148.00		90.00		157.00
... 323	M 33 x 1	150.00		91.00		161.00
... 324	M 34 x 1	153.00		93.00		163.00
... 325	M 35 x 1	158.00		95.00		166.00
... 326	M 36 x 1	160.00		97.00		172.00
... 327	M 38 x 1	171.00		103.00		177.00
... 328	M 39 x 1	180.00		107.00		183.00
... 329	M 40 x 1	182.00		108.00		186.00
... 330	M 42 x 1	190.00		112.00		194.00
... 331	M 45 x 1	201.00		119.00		206.00
... 332	M 48 x 1	214.00		126.00		217.00
... 333	M 50 x 1	221.00		131.00		223.00
... 334	M 52 x 1	256.00		149.00		232.00
... 335	M 55 x 1	269.00		157.00		242.00
... 336	M 56 x 1	272.00		159.00		247.00
... 337	M 58 x 1	287.00		169.00		259.00
... 338	M 60 x 1	298.00		174.00		267.00
... 339	M 62 x 1	305.00		179.00		274.00
... 340	M 64 x 1	310.00		181.00		282.00
... 341	M 65 x 1	316.00		184.00		285.00
... 342	M 68 x 1	331.00		193.00		296.00
... 343	M 70 x 1	340.00		198.00		303.00
... 344	M 72 x 1			202.00		310.00
... 345	M 75 x 1			212.00		329.00
... 346	M 76 x 1			214.00		333.00
... 347	M 78 x 1			219.00		343.00
... 348	M 80 x 1			223.00		354.00

Abmessungen <b>ohne Preisangabe</b> auf Anfrage Zuschlag für <b>Linksgewinde: 20%</b>	Dimensions indiqué <b>sans prix</b> sur demande Pour <b>filetage gauche</b> supplément de <b>20%</b>
--	---

ISO DIN 13



Toleranz	6H		6H		6g	
	Art. Nr.	770 ...	771 ...	773 ..	776 ...	
	Ø	Preis/Stk.	Preis/Stk.	Preis/Stk.	Preis/Stk.	
... 400	M 12 x 1,5	75.00		48.00		78.00
... 401	M 13 x 1,5	77.00		49.00		81.00
... 402	M 14 x 1,5	78.00		50.00		82.00
... 403	M 15 x 1,5	80.00		51.00		85.00
... 404	M 16 x 1,5	82.00		51.00		88.00
... 405	M 17 x 1,5	84.00		52.00		91.00
... 406	M 18 x 1,5	85.00		54.00		95.00
... 407	M 19 x 1,5					
... 408	M 20 x 1,5	91.00		56.00		101.00
... 409	M 21 x 1,5					
... 410	M 22 x 1,5	98.00		61.00		107.00
... 411	M 23 x 1,5					
... 412	M 24 x 1,5	105.00		64.00		113.00
... 413	M 25 x 1,5	107.00		65.00		117.00
... 414	M 26 x 1,5	110.00		67.00		120.00
... 415	M 27 x 1,5	112.00		68.00		123.00
... 416	M 28 x 1,5	115.00		70.00		125.00
... 417	M 30 x 1,5	125.00		75.00		132.00
... 418	M 32 x 1,5	133.00		80.00		144.00
... 419	M 33 x 1,5	137.00		82.00		148.00
... 420	M 34 x 1,5	140.00		84.00		151.00
... 421	M 35 x 1,5	142.00		86.00		153.00
... 422	M 36 x 1,5	145.00		87.00		157.00
... 423	M 38 x 1,5	155.00		92.00		164.00
... 424	M 39 x 1,5	157.00		94.00		168.00
... 425	M 40 x 1,5	165.00		97.00		172.00
... 426	M 42 x 1,5	171.00		101.00		179.00
... 427	M 45 x 1,5	182.00		107.00		187.00
... 428	M 48 x 1,5	191.00		112.00		198.00
... 429	M 50 x 1,5	196.00		115.00		204.00
... 430	M 52 x 1,5	204.00		119.00		214.00
... 431	M 55 x 1,5	217.00		126.00		224.00
... 432	M 56 x 1,5	220.00		128.00		227.00
... 433	M 58 x 1,5	230.00		135.00		236.00
... 434	M 60 x 1,5	237.00		140.00		243.00
... 435	M 62 x 1,5	244.00		143.00		249.00
... 436	M 64 x 1,5	252.00		148.00		255.00
... 437	M 65 x 1,5	262.00		154.00		259.00
... 438	M 68 x 1,5	269.00		157.00		267.00
... 439	M 70 x 1,5	276.00		161.00		274.00
... 440	M 72 x 1,5			165.00		282.00
... 441	M 75 x 1,5			171.00		296.00
... 442	M 76 x 1,5			174.00		300.00
... 443	M 78 x 1,5			177.00		310.00
... 444	M 80 x 1,5			182.00		320.00
... 445	M 82 x 1,5			185.00		329.00
... 446	M 85 x 1,5			193.00		343.00
... 447	M 88 x 1,5			198.00		358.00
... 448	M 90 x 1,5			203.00		368.00
... 449	M 92 x 1,5			208.00		377.00
... 450	M 95 x 1,5			211.00		391.00
...	Bis / jusqu'à M 250 x 1.5					

Abmessungen **ohne Preisangabe** auf Anfrage  
Zuschlag für **Linksgewinde**: 20%

Dimensions indiqué **sans prix** sur demande  
Pour **filetage gauche** supplément de 20%

**ISO DIN 13**



Art. Nr.	6H		6H		6g	
	770 ...	771 ...	773 ..	776 ...	776 ...	776 ...
	Ø	Preis/Stk.	Preis/Stk.	Preis/Stk.	Preis/Stk.	Preis/Stk.
... 500	M 17 x 2					
... 501	M 18 x 2	85.00	54.00		95.00	
... 502	M 19 x 2					
... 503	M 20 x 2	91.00	56.00		101.00	
... 504	M 21 x 2					
... 505	M 22 x 2	98.00	61.00		107.00	
... 506	M 23 x 2					
... 507	M 24 x 2	105.00	64.00		113.00	
... 508	M 25 x 2	107.00	65.00		117.00	
... 509	M 26 x 2	110.00	67.00		120.00	
... 510	M 27 x 2	112.00	68.00		123.00	
... 511	M 28 x 2	115.00	70.00		125.00	
... 512	M 30 x 2	125.00	75.00		132.00	
... 513	M 32 x 2	133.00	83.00		139.00	
... 514	M 33 x 2	137.00	85.00		142.00	
... 515	M 34 x 2	140.00	87.00		145.00	
... 516	M 35 x 2	142.00	89.00		147.00	
... 517	M 36 x 2	148.00	90.00		153.00	
... 518	M 38 x 2	158.00	95.00		160.00	
... 519	M 39 x 2	160.00	97.00		164.00	
... 520	M 40 x 2	167.00	100.00		168.00	
... 521	M 42 x 2	174.00	104.00		174.00	
... 522	M 45 x 2	185.00	110.00		183.00	
... 523	M 48 x 2	194.00	115.00		193.00	
... 524	M 50 x 2	199.00	118.00		198.00	
... 525	M 52 x 2	207.00	122.00		208.00	
... 526	M 55 x 2	220.00	129.00		217.00	
... 527	M 56 x 2	223.00	131.00		220.00	
... 528	M 58 x 2	230.00	135.00		227.00	
... 529	M 60 x 2	237.00	140.00		233.00	
... 530	M 62 x 2	249.00	147.00		243.00	
... 531	M 64 x 2	256.00	152.00		249.00	
... 532	M 65 x 2	266.00	159.00		252.00	
... 533	M 68 x 2	273.00	161.00		261.00	
... 534	M 70 x 2	281.00	165.00		267.00	
... 535	M 72 x 2		169.00		274.00	
... 536	M 75 x 2		176.00		288.00	
... 537	M 76 x 2		178.00		292.00	
... 538	M 78 x 2		182.00		302.00	
... 539	M 80 x 2		187.00		311.00	
... 540	M 82 x 2		190.00		319.00	
... 541	M 85 x 2		197.00		333.00	
... 542	M 88 x 2		202.00		347.00	
... 543	M 90 x 2		201.00		356.00	
... 544	M 92 x 2		212.00		365.00	
... 545	M 95 x 2		215.00		378.00	
... 546	M 98 x 2		223.00		392.00	
... 547	M100 x 2		236.00		401.00	
...	Bis / jusqu'à					
...	M 250 x 2					

Abmessungen **ohne Preisangabe** auf Anfrage  
Zuschlag für **Linksgewinde**: 20%

Dimensions indiqué **sans prix** sur demande  
Pour **filetage gauche** supplément de 20%

ISO DIN 13



Toleranz	6H		6H		6g	
	Art. Nr.	770 ...	771 ...	773 ..	776 ...	
	Ø	Preis/Stk.	Preis/Stk.	Preis/Stk.	Preis/Stk.	
...	650	M 30 x 3	154.00	92.00	148.00	
...	651	M 32 x 3				
...	652	M 33 x 3	156.00	94.00	161.00	
...	653	M 34 x 3				
...	654	M 35 x 3				
...	655	M 36 x 3	166.00	100.00	172.00	
...	656	M 38 x 3				
...	657	M 39 x 3	187.00	112.00	183.00	
...	658	M 40 x 3	190.00	113.00	186.00	
...	659	M 42 x 3	197.00	117.00	194.00	
...	660	M 45 x 3	209.00	124.00	206.00	
...	661	M 48 x 3	223.00	131.00	217.00	
...	662	M 50 x 3	231.00	140.00	228.00	
...	663	M 52 x 3	276.00	163.00	260.00	
...	664	M 55 x 3	290.00	170.00	271.00	
...	665	M 56 x 3	294.00	172.00	276.00	
...	666	M 58 x 3	305.00	178.00	286.00	
...	667	M 60 x 3	316.00	184.00	294.00	
...	668	M 62 x 3	324.00	189.00	302.00	
...	669	M 64 x 3	329.00	192.00	311.00	
...	670	M 65 x 3	336.00	195.00	314.00	
...	671	M 68 x 3	352.00	205.00	326.00	
...	672	M 70 x 3	361.00	210.00	334.00	
...	673	M 72 x 3		214.00	342.00	
...	674	M 75 x 3		224.00	363.00	
...	675	M 76 x 3		226.00	368.00	
...	676	M 78 x 3				
...	677	M 80 x 3		236.00	391.00	
...	678	M 82 x 3				
...	679	M 85 x 3		251.00	421.00	
...	680	M 88 x 3				
...	681	M 90 x 3		264.00	449.00	
...	682	M 92 x 3				
...	683	M 95 x 3		278.00	477.00	
...	684	M 98 x 3				
...	685	M100 x 3		291.00	506.00	
...		Bis / jusqu'à				
...		M 250 x 3				

Abmessungen <b>ohne Preisangabe</b> auf Anfrage Zuschlag für <b>Linksgewinde: 20%</b>	Dimensions indiqué <b>sans prix</b> sur demande Pour <b>filetage gauche</b> supplément de <b>20%</b>
--	---

**ISO DIN 13**



Toleranz		6H		6H		6g	
Art. Nr.	Ø	770 ... Preis/Stk.	771 ... Preis/Stk.	773 .. Preis/Stk.	776 ... Preis/Stk.		
... 800	M 40 x 4	190.00		110.00		202.00	
... 801	M 42 x 4	197.00		114.00		210.00	
... 802	M 45 x 4	209.00		121.00		224.00	
... 803	M 48 x 4	223.00		128.00		236.00	
... 804	M 50 x 4						
... 805	M 52 x 4	272.00		155.00		253.00	
... 806	M 55 x 4	286.00		163.00		264.00	
... 807	M 56 x 4	289.00		165.00		269.00	
... 808	M 58 x 4	300.00		171.00		279.00	
... 809	M 60 x 4	312.00		177.00		287.00	
... 810	M 62 x 4	320.00		182.00		298.00	
... 811	M 64 x 4	325.00		185.00		306.00	
... 812	M 65 x 4	331.00		188.00		310.00	
... 813	M 68 x 4	347.00		197.00		322.00	
... 814	M 70 x 4	357.00		202.00		329.00	
... 815	M 72 x 4			207.00		338.00	
... 816	M 75 x 4			217.00		359.00	
... 817	M 76 x 4			219.00		364.00	
... 818	M 78 x 4						
... 819	M 80 x 4			229.00		387.00	
... 820	M 82 x 4						
... 821	M 85 x 4			244.00		416.00	
... 822	M 88 x 4						
... 823	M 90 x 4			260.00		444.00	
... 824	M 92 x 4						
... 825	M 95 x 4			274.00		472.00	
... 826	M 98 x 4						
... 827	M100 x 4			347.00		502.00	
...	Bis / jusqu'à						
...	M 250 x 4						
...							
... 900	M 70 x 6	487.00		279.00		373.00	
... 901	M 72 x 6			283.00		381.00	
... 902	M 76 x 6			291.00		400.00	
... 903	M 80 x 6			308.00		422.00	
... 904	M 85 x 6			328.00		455.00	
... 905	M 90 x 6			347.00		487.00	
... 906	M 95 x 6			367.00		521.00	
... 907	M100 x 6			386.00		555.00	
...	Bis / jusqu'à						
...	M 250 x 4						

Abmessungen **ohne Preisangabe** auf Anfrage  
Zuschlag für **Linksgewinde**: 20%

Dimensions indiqué **sans prix** sur demande  
Pour **filetage gauche** supplément de 20%

# BS 84 BSW



Toleranz					
Art. Nr.		7820 ...	7821 ...	7822 ...	7823 ...
	Ø	Preis/Stk.	Preis/Stk.	Preis/Stk.	Preis/Stk.
... 01	1/16"				
... 02	3/32"				
... 03	1/8"	99.00	60.00		94.00
... 04	5/32"				
... 05	3/16"	91.00	57.00		85.00
... 06	7/32"				
... 07	1/4"	88.00	55.00		83.00
... 08	5/16"	90.00	56.00		88.00
... 09	3/8"	92.00	57.00		92.00
... 10	7/16"	95.00	59.00		95.00
... 11	1/2"	100.00	61.00		101.00
... 12	9/16"	106.00	64.00		108.00
... 13	5/8"	111.00	67.00		117.00
... 14	11/16"	118.00	71.00		126.00
... 15	3/4"	125.00	75.00		134.00
... 17	7/8"	141.00	83.00		152.00
... 19	1"	197.00	115.00		170.00
... 20	1 1/8"	218.00	126.00		187.00
... 21	1 1/4"	232.00	136.00		204.00
... 23	1 1/2"	280.00	161.00		232.00
... 25	1 3/4"		190.00		279.00
... 27	2"	387.00	219.00		319.00
... 29	2 1/4"	440.00	249.00		357.00
... 31	2 1/2"	491.00	287.00		402.00
... 33	2 3/4"	544.00	307.00		444.00
... 35	3"		337.00		493.00
...	Bis / jusqu'à				
...	6"				

<p>Auf Anfrage:</p> <p>Gewindelehren für <b>British Standard Feingewinde BSF BS 84:</b> 3/16" x 32Gg - 4 1/4 x 4Gg Abmessungen <b>ohne Preisangabe</b></p> <p>Zuschlag für <b>Linksgewinde: 20%</b></p>	<p>Sur demande:</p> <p>Jauge de filetage pour filet fin <b>British BSF BS 84:</b> 3/16" x 32Gg - 4 1/4 x 4Gg Dimensions indiqués <b>sans prix</b></p> <p>Pour <b>filetage gauche</b> supplément de <b>20%</b></p>
---	---

## DIN ISO 228

Grenzgewindelehdorn  
Tampon fileté double



GUT - Gewindelehdorn  
Tampon fileté PASSE

AUSSCHUSS - Gewindelehdorn  
Tampon fileté PASSE PAS



GUT- / AUSSCHUSS-  
Gewindelehdorn

Bague fileté PASSE /  
PASSE PAS



### Toleranz

Art. Nr.	Ø	7825 ...	7826 ...	7827 ...	7828 ...
		Preis/Stk.	Preis/Stk.	Preis/Stk.	Preis/Stk.
... 01	G 1/8"	84.00		53.00	75.00
... 02	G 1/4"	91.00		57.00	86.00
... 03	G 3/8"	102.00		62.00	101.00
... 04	G 1/2"	115.00		69.00	118.00
... 05	G 5/8"	122.00		74.00	126.00
... 06	G 3/4"	131.00		79.00	136.00
... 07	G 7/8"	147.00		87.00	150.00
... 08	G 1"	155.00		92.00	164.00
... 09	G 1 1/8"	174.00		102.00	184.00
... 10	G 1 1/4"	191.00		111.00	203.00
... 12	G 1 1/2"	220.00		128.00	229.00
... 14	G 1 3/4"	249.00		143.00	252.00
... 15	G 2"	275.00		156.00	276.00
... 16	G 2 1/4"	297.00		170.00	299.00
... 18	G 2 1/2"			197.00	339.00
... 19	G 2 3/4"			214.00	364.00
... 20	G 3"			228.00	392.00
... 22	G 3 1/2"				
... 24	G 4"				
... 25	G 4 1/2"				
... 26	G 5"				
... 27	G 5 1/2"				
... 28	G 6"				

Auf Anfrage:

- Kegeliges Whitworth- Rohrgewinde DIN 2999  
- Abmessungen **ohne Preisangabe**

Zuschlag für **Linksgewinde: 20%**

Sur demande:

- Filet profile Whitworth conique DIN 2999  
- Dimensions indiqué **sans prix**

Pour **filetage gauche** supplément de **20%**

**DIN 103**



Toleranz	7H		7H		7e	
	Art. Nr.	7830 ...	7831 ...	7832 ...	7833 ...	
	Ø	Preis/Stk.	Preis/Stk.	Preis/Stk.	Preis/Stk.	
.... 03	Tr 10 x 2	248.00		143.00		334.00
.... 05	Tr 12 x 3	252.00		145.00		340.00
.... 06	Tr 14 x 3	258.00		147.00		344.00
.... 07	Tr 16 x 4	264.00		151.00		354.00
.... 08	Tr 18 x 4	274.00		157.00		364.00
.... 09	Tr 20 x 4	287.00		163.00		384.00
.... 10	Tr 22 x 5	297.00		169.00		402.00
.... 11	Tr 24 x 5	311.00		179.00		420.00
.... 12	Tr 26 x 5	325.00		187.00		440.00
.... 13	Tr 28 x 5	341.00		195.00		458.00
.... 14	Tr 30 x 6	357.00		201.00		474.00
.... 15	Tr 32 x 6	363.00		208.00		492.00
.... 16	Tr 34 x 6	376.00		214.00		508.00
.... 17	Tr 36 x 6	398.00		226.00		536.00
.... 18	Tr 38 x 7	418.00		238.00		564.00
.... 19	Tr 40 x 7	442.00		251.00		598.00
.... 20	Tr 42 x 7			257.00		633.00
.... 21	Tr 44 x 7			280.00		663.00
.... 22	Tr 46 x 8			294.00		700.00
.... 23	Tr 48 x 8			306.00		730.00
.... 24	Tr 50 x 8			318.00		760.00
.... 25	Tr 52 x 8			330.00		792.00
.... 26	Tr 55 x 9			353.00		840.00
.... 27	Tr 60 x 9			385.00		919.00
....	Bis / jusqu'à					
....	TR 195 x 18					

Abmessungen <b>ohne Preisangabe</b> auf Anfrage Zuschlag für <b>Linksgewinde: 20%</b>	Dimensions indiqué <b>sans prix</b> sur demande Pour <b>filetage gauche</b> supplément de <b>20%</b>
--	---

**UNC**  
ANSI B1.1



Toleranz	2B		2B		2A	
	7840 ...		7841 ...		7843 ...	
Art. Nr.	Ø	Preis/Stk.	Preis/Stk.	Preis/Stk.	Preis/Stk.	Preis/Stk.
.... 01	Nr. 1 - 64	94.00		59.00		90.00
.... 02	Nr. 2 - 56	89.00		55.00		85.00
.... 03	Nr. 3 - 48	83.00		53.00		82.00
.... 04	Nr. 4 - 40	83.00		52.00		77.00
.... 05	Nr. 5 - 40	75.00		48.00		70.00
.... 06	Nr. 6 - 32	74.00		47.00		68.00
.... 07	Nr. 8 - 32	71.00		45.00		64.00
.... 08	Nr. 10 - 24	69.00		44.00		63.00
.... 09	Nr. 12 - 24	68.00		44.00		62.00
.... 10	1/4 - 20	67.00		43.00		62.00
.... 11	5/16 - 18	70.00		46.00		65.00
.... 12	3/8 - 16	71.00		47.00		68.00
.... 13	7/16 - 14	75.00		48.00		72.00
.... 14	1/2 - 13	78.00		51.00		80.00
.... 15	9/16 - 12	82.00		52.00		87.00
.... 16	5/8 - 11	85.00		55.00		95.00
.... 17	3/4 - 10	95.00		60.00		107.00
.... 18	7/8 - 9	106.00		65.00		121.00
.... 19	1 - 8	118.00		72.00		138.00
.... 20	1 1/8 - 7	142.00		85.00		157.00
.... 21	1 1/4 - 7	153.00		93.00		170.00
.... 22	1 3/8 - 6	166.00		100.00		187.00
.... 23	1 1/2 - 6	182.00		109.00		199.00
.... 24	1 3/4 - 5	214.00		127.00		230.00
.... 25	2 - 4 1/2	246.00		145.00		262.00
.... 26	2 1/4 - 4 1/2	275.00		161.00		296.00
.... 27	2 1/2 - 4	298.00		178.00		329.00
.... 28	2 3/4 - 4	335.00		195.00		364.00
.... 29	3 - 4			213.00		399.00
.... 30	3 1/4 - 4			230.00		434.00
.... 31	3 1/2 - 4			247.00		467.00
.... 32	3 3/4 - 4			263.00		500.00
.... 33	4 - 4			279.00		537.00

Abmessungen **ohne Preisangabe** auf Anfrage  
Zuschlag für Linksgewinde: 20%

Dimensions indiqué **sans prix** sur demande  
Pour filetage gauche supplément de 20%

**UNF**  
ANSI B1.1



Toleranz	2B		2B		2A	
	Art. Nr.	7845 ...	7846 ...	7847 ...	7848 ...	
	Ø	Preis/Stk.	Preis/Stk.	Preis/Stk.	Preis/Stk.	
.... 01	Nr. 0 - 80	108.00		65.00		104.00
.... 02	Nr. 1 - 72	94.00		59.00		90.00
.... 03	Nr. 2 - 64	89.00		55.00		85.00
.... 04	Nr. 3 - 56	83.00		53.00		82.00
.... 05	Nr. 4 - 48	83.00		52.00		77.00
.... 06	Nr. 5 - 44	75.00		48.00		70.00
.... 07	Nr. 6 - 40	74.00		47.00		68.00
.... 08	Nr. 8 - 36	71.00		45.00		64.00
.... 09	Nr. 10 - 32	69.00		46.00		64.00
.... 10	Nr. 12 - 28	69.00		45.00		63.00
.... 11	1/4 - 28	68.00		44.00		63.00
.... 12	5/16 - 24	70.00		46.00		66.00
.... 13	3/8 - 24	71.00		47.00		70.00
.... 14	7/16 - 20	75.00		48.00		74.00
.... 15	1/2 - 20	78.00		51.00		83.00
.... 16	9/16 - 18	83.00		52.00		90.00
.... 17	5/8 - 18	84.00		54.00		97.00
.... 18	3/4 - 16	92.00		58.00		110.00
.... 19	7/8 - 14	101.00		63.00		124.00
.... 20	1 - 12	109.00		67.00		139.00
.... 21	1 1/8 - 12	133.00		83.00		158.00
.... 22	1 1/4 - 12	139.00		86.00		174.00
.... 23	1 3/8 - 12	152.00		94.00		191.00
.... 24	1 1/2 - 12	164.00		100.00		203.00

Abmessungen **ohne Preisangabe** auf Anfrage  
Zuschlag für **Linksgewinde**: 20%

Dimensions indiqué **sans prix** sur demande  
Pour **filetage gauche** supplément de 20%

**NPT / NPTF**  
ANSI / ASME B 1.20.1

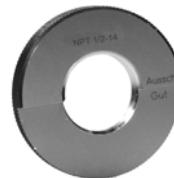
Grenzwindelehdorn

Tampon fileté



Grenzwindelehrring

Bague fileté



Art. Nr.	7870 ..		7872 ..	
	Ø	Preis/Stk.	Preis/Stk.	
.... 50	1/16 - 27 -NPT	228.00	333.00	
.... 51	1/8 - 27 -NPT	235.00	341.00	
.... 52	1/4 - 18 -NPT	249.00	358.00	
.... 53	3/8 - 18 -NPT	267.00	378.00	
.... 54	1/2 - 14 -NPT	289.00	409.00	
.... 55	3/4 - 14 -NPT	321.00	448.00	
.... 56	1 - 11 1/2 -NPT	368.00	504.00	
.... 57	1 1/4 - 11 1/2 -NPT	438.00	588.00	
.... 58	1 1/2 - 11 1/2 -NPT	491.00	650.00	
.... 59	2 - 11 1/2 -NPT	604.00	787.00	
.... 60	2 1/2 - 8 -NPT	684.00	902.00	
.... 61	3 - 8 -NPT	830.00	1151.00	
.... 62	3 1/2 - 8 -NPT	942.00	1352.00	
.... 63	4 - 8 -NPT	1067.00	1618.00	
.... 64	5 - 8 -NPT	1311.00	2260.00	
.... 65	6 - 8 -NPT	1578.00	2635.00	
.... 66	8 - 8 -NPT	2091.00	3663.00	
....				
....				
....				
.... 80	1/16 - 27 -NPTF	228.00	333.00	
.... 81	1/8 - 27 -NPTF	235.00	341.00	
.... 82	1/4 - 18 -NPTF	249.00	358.00	
.... 83	3/8 - 18 -NPTF	267.00	378.00	
.... 84	1/2 - 14 -NPTF	289.00	409.00	
.... 85	3/4 - 14 -NPTF	321.00	448.00	
.... 86	1 - 11 1/2 -NPTF	368.00	504.00	
.... 87	1 1/4 - 11 1/2 -NPTF	438.00	591.00	
.... 88	1 1/2 - 11 1/2 -NPTF	494.00	650.00	
.... 89	2 - 11 1/2 -NPTF	599.00	790.00	
.... 90	2 1/2 - 8 -NPTF	690.00	905.00	
.... 91	3 - 8 -NPTF	839.00	1154.00	

Abmessungen **ohne Preisangabe** auf Anfrage  
Zuschlag für Linksgewinde: **20%**

Dimensions indiqué **sans prix** sur demande  
Pour filetage gauche supplément de **20%**

## Lehrenzahnräder

Lehrzahnräder in den Verzahnungsqualitäten 3 und 4 nach DIN 3970 für die Ein- und Zweiflanken - Wälzprüfung von aussen und innen verzahnten Werkstücken.

## Calibres à roue d'engrenage

Calibres à roue d'engrenage en qualités 3 et 4 selon DIN 3970 pour la vérification des roues engrenés à l'extérieur et à l'intérieur.



## Gewindetiefenmikrometer analog und digital

Mikrometer für die Messung der Gewindetiefe einer Gewindebohrung

## Micromètre analogique et digitale

Micromètre pour le mesurage de la profondeur des trous taraudés



## Parallel- Endmasse

Erhältlich in verschiedenen Genauigkeiten und Abmessungen bis Länge 2000 mm. Nach DIN 861.

## Cales Etalons

Disponible en plusieurs précisions et dimensions jusqu'à 2000 mm. Selon DIN 861.



## Messstifte

Zulässige Abweichung vom Nenndurchmesser für Messstifte von 0.1 bis 10.0 mm:  $\pm 0.5 \mu\text{m}$ .  
Lieferung in Holzkästchen. Auf Anfrage mit Griff lieferbar.

## Coffre tiges de mesure

Admissible tolérance du diamètre nominale de 0.1 jusqu'à 10.0 mm:  $\pm 0.5 \mu\text{m}$ .  
Livraison en caisse en bois. Sur demande: avec manche.





**Eugen Buob AG**  
Bruggetenstrasse 5  
Postfach 273  
CH-8833 Samstagern

Telefon 044 783 10 60  
Telefax 044 783 10 61  
info@buobag.ch  
www.buobag.ch